

# Bilan Génétique du Troupeau Allaitant

## Race

# LIMOUSINE

Exp : INSTITUT DE L'ELEVAGE - Maison Régionale de l'Agriculture  
Boulevard des Arcades - 87060 LIMOGES Cedex 02

M THOMAS RICHARD  
LES HERBETS  
87190 SAINT LEGER MAGNAZEIX  
FRANCE

Troupeau : FR87160160  
Bilan produit le : 24/02/2014

Le Bilan Génétique du Troupeau Allaitant (BGTA) valorise, par troupeau, l'ensemble des informations du contrôle des performances en ferme collectées dans chaque élevage. Il constitue donc, à ce titre, **le document de base** à consulter pour :

- situer le **niveau génétique** de l'élevage ;
- **sélectionner** les reproducteurs mâles ou femelles ;
- **gérer** les réformes et les accouplements...

Le BGTA a été réalisé en collaboration par les différents partenaires qui interviennent dans le dispositif national d'identification et d'amélioration génétique du cheptel français défini par le ministère de l'Agriculture.

Les organismes qui concourent à la production des BGTA sont :

**Etablissement de l'Elevage (EdE)**

*Enregistrement et certification  
de la parenté des bovins*

**Bovins Croissance (BC)**

*Mise en oeuvre du contrôle des  
performances en ferme*

**Association Régionale de Services aux Organismes d'Elevage (ARSOE)**

*Gestion et mise à disposition des données*

**Institut National de la Recherche  
Agronomique (INRA-GABI)**

*Calcul des index*

**Institut de l'Elevage (idele)**

*Validation, diffusion et publication  
des index*

**Organisme de Sélection (OS)**

*Détermination des orientations de  
sélection, pointage adulte et qualification  
raciale des animaux*

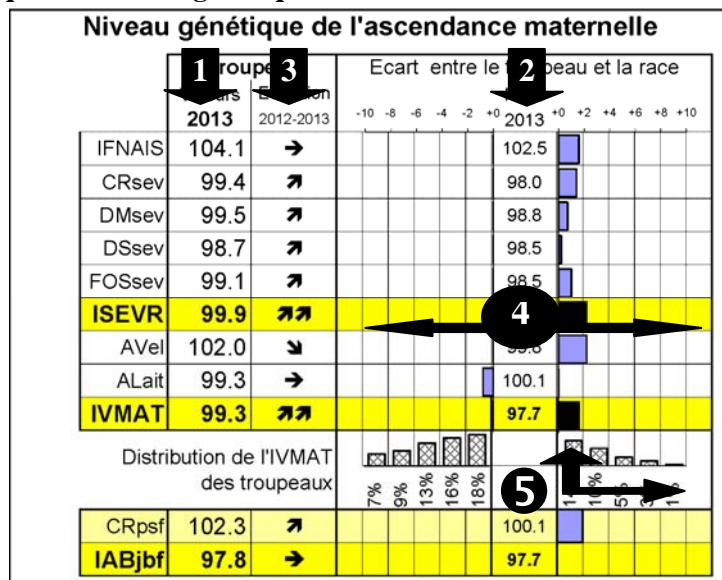
**Entreprise de sélection (ES)  
et entreprise de mise en place (CEIA)  
d'insémination animale**

*Sélection des reproducteurs,  
diffusion des reproducteurs de monte  
publique par insémination animale*

Ce document, complété d'une analyse détaillée de l'évolution du niveau génétique du troupeau sur les 10 dernières années, peut être consulté sur Internet. Pour cela, adressez-vous à un des organismes qui interviennent dans votre élevage. Il pourra imprimer lui-même le complément de votre BGTA et vous le faire parvenir ou, sous certaines conditions, si vous disposez d'une connexion à Internet, vous permettre de le consulter en ligne.

# POUR LIRE LE VOLET DE SYNTHÈSE

## Les graphiques du niveau génétique des vaches des taureaux et des veaux



On y trouve : le niveau génétique du troupeau (1) et de la race (2) en 2013 ;

l'évolution du niveau génétique du troupeau entre 2012 et 2013 (3)

| 3                | ↘↘↘                      | ↘↘                  | ↘                 | →                | ↗                 | ↗↗                    | ↗↗↗                        |
|------------------|--------------------------|---------------------|-------------------|------------------|-------------------|-----------------------|----------------------------|
| Niveau génétique | en très forte diminution | en forte diminution | en diminution     | stable           | en augmentation   | en forte augmentation | en très forte augmentation |
| Variation        | -1,5 pts et moins        | -1,5 pts à -1,0 pt  | -1,0 pt à -0,5 pt | -0,5pt à +0,5 pt | +0,5 pt à +1,0 pt | +1,0 pt à +1,5 pts    | +1,5 pts et plus           |

On peut aussi situer l'écart du troupeau par rapport à la race. A cet effet, le graphique montre la plage des écarts possibles entre un troupeau et la race (4). La distribution des niveaux génétiques des troupeaux pour les index de synthèse est aussi représentée graphiquement (5). On peut ainsi classer le troupeau par rapport à tous les troupeaux de la race pour les index de synthèse. Le niveau génétique moyen des ascendances maternelle et paternelle pour les aspects post-sevrage (CRpsf et/ou IABjbf) figure, lorsque le troupeau est concerné, en-dessous cette distribution.

### Les tableaux de qualification

Ces tableaux résument la qualification des ascendants des veaux nés au cours de la campagne 2013 et la qualification des veaux nés sur la campagne 2013. La colonne « Race » indique les pourcentages de chaque qualification par rapport aux troupeaux adhérents à l'OS ou au HB. Pour les vaches et les taureaux, vous trouverez les explications des qualifications en vis-à-vis des listes plus loin dans ce document.

Remarque : pour le tableau des qualifications des mâles sur le volet de synthèse, nous avons pratiqué les regroupements suivants : (1) RJ et RJ\* sous l'abréviation RJ ; (2) IVB, RR VB et RRE VB sous l'abréviation RRE VB ; (3) IJB, RR JB et RRE JB sous l'abréviation RRE JB ; (4) IAQM, RR QM et RRE QM sous l'abréviation RRE QM.

## Les index publiés pour les aptitudes élémentaires sont :

**IFNAIS** : l'index facilité de naissance traduit l'aptitude d'un veau à naître facilement ;

**CRsev** : l'index capacité de croissance avant sevrage traduit l'aptitude d'un animal à gagner du poids entre sa naissance et son sevrage s'il est correctement élevé par sa mère ;

**DMsev** : l'index développement musculaire au sevrage traduit le rebondi musculaire du veau au sevrage ;

**DSsev** : l'index développement squelettique au sevrage traduit le format de l'animal au sevrage.

Rappelons que depuis IBOVAL 2010 la grosseur des canons est exclue de l'index DSsev ;

**FOSsev** : l'index finesse d'os au sevrage traduit la finesse d'os (plus les canons sont fins plus la valeur de l'index finesse d'os est élevée) ;

**CRpsf** : l'index capacité de croissance post-sevrage traduit l'aptitude au gain de poids pour une production de génisses, du sevrage à l'âge de 2 ans, sans carence de nutrition par rapport au potentiel ; Cet index est une des nouveautés de l'année en race Limousine ;

**AVel** : l'index aptitude au vêlage traduit l'aptitude de la vache à vêler facilement ;

**ALait** : l'index aptitude maternelle à l'allaitement traduit l'aptitude d'une vache à élever son veau de la naissance au sevrage grâce à son potentiel laitier et son comportement maternel.

## Certaines aptitudes élémentaires sont combinées en index de synthèse :

**ISEVR** : l'index de synthèse au sevrage traduit les aptitudes à la production de viande au sevrage en combinant les effets directs IFNAIS, CRsev, DMsev et DSsev ;

**IVMAT** : l'index de synthèse de valeur maternelle au sevrage traduit l'aptitude d'un (futur) reproducteur à produire des veaux au sevrage en combinant les index d'effets directs IFNAIS, CRsev, DMsev et DSsev ainsi que les effets maternels AVel et ALait ;

**IABjbf** : l'index de synthèse aptitude bouchère sur une production de jeunes bovins en ferme traduit l'aptitude de croissance du sevrage à l'abattage et de conformation carcasse des taurillons. Il considère les effets directs âge d'abattage, poids et conformation de carcasse.

**L'effet de l'élevage sur le P210** : c'est l'effet de milieu qui décrit l'ensemble des influences sur le poids au sevrage communes à tous les animaux élevés dans le même élevage. Il inclut la qualité des pâtures, la conduite du troupeau, le savoir-faire de l'éleveur, l'état sanitaire de l'étable...

**La connexion** : La connexion du troupeau est mesurée par le **CACO** (Coefficient d'Admission au rang des troupeaux COnnectés). Plus il est proche de 1 et plus le troupeau est comparable aux autres troupeaux de la race. Si le CACO est supérieur ou égal à 0,40 le troupeau a une connexion validée par calcul pour les 5 dernières campagnes. Si le CACO est inférieur à 0,40 mais qu'il a suffisamment de veaux nés de taureaux connecteurs d'IA, le troupeau peut être connecté sur une ou plusieurs des 5 dernières campagnes. Dans les autres cas, le troupeau est non comparable au niveau racial.

**La base de référence** : Si le troupeau est connecté, les résultats sont exprimés en écart à la base de référence raciale qui est constituée des veaux pesés et pointés au cours des 5 dernières campagnes. L'intitulé de la base de référence est alors « LI.PF.13.2 ». Sinon les résultats sont exprimés en écart aux veaux nés dans le troupeau sur la dernière campagne. L'intitulé de la base de référence est alors « Le troupeau en 2013 ».

# Volet de synthèse

## Résultats 2013

### Bilan Génétique du Troupeau Allaitant

Destinataire : M THOMAS RICHARD

Date de calcul : Décembre 2013

Base de référence : LI.PF.132

LES HERBETS SAINT LEGER MAGNAZEIX

Troupeau : FR87160160 composé pour la campagne 2013 du cheptel : FR87160160

Race : LIMOUSINE

Adhésion OS / Herd-Book : OUI

Références utilisées : Race

Nombre de vêlages sur la dernière campagne : 48

Vêlages issus d'IA en 2013 : 0%

Connexion validée par calcul

CACO : 0,79

#### Niveau génétique de l'ascendance maternelle

|                                       | Troupeau      |                      | Ecart entre le troupeau et la race |    |    |    |    |    |    |    |    |    |     |
|---------------------------------------|---------------|----------------------|------------------------------------|----|----|----|----|----|----|----|----|----|-----|
|                                       | Valeurs: 2013 | Evolution: 2012-2013 | Race                               |    |    |    |    |    |    |    |    |    |     |
|                                       |               |                      | -10                                | -8 | -6 | -4 | -2 | +0 | +2 | +4 | +6 | +8 | +10 |
| IFNAIS                                | 98,4          | ↗                    |                                    |    |    |    |    |    |    |    |    |    |     |
| CRsev                                 | 97,5          | ↗                    |                                    |    |    |    |    |    |    |    |    |    |     |
| DMsev                                 | 99,8          | ↗                    |                                    |    |    |    |    |    |    |    |    |    |     |
| DSsev                                 | 97,5          | →                    |                                    |    |    |    |    |    |    |    |    |    |     |
| FOSsev                                | 101,5         | ↘                    |                                    |    |    |    |    |    |    |    |    |    |     |
| <b>ISEVR</b>                          | <b>96,8</b>   | <b>↗</b>             |                                    |    |    |    |    |    |    |    |    |    |     |
| AVel                                  | 101,3         | ↗                    |                                    |    |    |    |    |    |    |    |    |    |     |
| ALait                                 | 99,4          | ↘                    |                                    |    |    |    |    |    |    |    |    |    |     |
| <b>IVMAT</b>                          | <b>96,9</b>   | <b>↗</b>             |                                    |    |    |    |    |    |    |    |    |    |     |
| Distribution de l'IVMAT des troupeaux |               |                      |                                    |    |    |    |    |    |    |    |    |    |     |
| CRpsf                                 | 97,6          | ↗                    |                                    |    |    |    |    |    |    |    |    |    |     |
| <b>IABjbf</b>                         | <b>97,9</b>   | <b>→</b>             |                                    |    |    |    |    |    |    |    |    |    |     |

#### Qualifications OS

| Qualif. | Nb Veaux | Race |
|---------|----------|------|
| RRE     | 1 (2%)   | 4%   |
| RR      | 3 (6%)   | 13%  |

ISU moyen des femelles = 99,0

#### Niveau génétique de l'ascendance paternelle

|                                       | Troupeau      |                      | Ecart entre le troupeau et la race |    |    |    |    |    |    |    |    |    |     |
|---------------------------------------|---------------|----------------------|------------------------------------|----|----|----|----|----|----|----|----|----|-----|
|                                       | Valeurs: 2013 | Evolution: 2012-2013 | Race                               |    |    |    |    |    |    |    |    |    |     |
|                                       |               |                      | -10                                | -8 | -6 | -4 | -2 | +0 | +2 | +4 | +6 | +8 | +10 |
| IFNAIS                                | 106,7         | ↗                    |                                    |    |    |    |    |    |    |    |    |    |     |
| CRsev                                 | 96,6          | ↘                    |                                    |    |    |    |    |    |    |    |    |    |     |
| DMsev                                 | 112,3         | →                    |                                    |    |    |    |    |    |    |    |    |    |     |
| DSsev                                 | 88,4          | ↘                    |                                    |    |    |    |    |    |    |    |    |    |     |
| FOSsev                                | 107,2         | ↗                    |                                    |    |    |    |    |    |    |    |    |    |     |
| <b>ISEVR</b>                          | <b>107,2</b>  | <b>↘</b>             |                                    |    |    |    |    |    |    |    |    |    |     |
| AVel                                  | 98,9          | ↘                    |                                    |    |    |    |    |    |    |    |    |    |     |
| ALait                                 | 99,4          | ↗                    |                                    |    |    |    |    |    |    |    |    |    |     |
| <b>IVMAT</b>                          | <b>104,9</b>  | <b>↗</b>             |                                    |    |    |    |    |    |    |    |    |    |     |
| Distribution de l'IVMAT des troupeaux |               |                      |                                    |    |    |    |    |    |    |    |    |    |     |
| CRpsf                                 | 98,2          | ↘                    |                                    |    |    |    |    |    |    |    |    |    |     |
| <b>IABjbf</b>                         | <b>99,4</b>   | <b>↗</b>             |                                    |    |    |    |    |    |    |    |    |    |     |

#### Qualifications OS

| Qualif. | Nb Taureaux | Nb Veaux | Race |
|---------|-------------|----------|------|
| RRE M   |             |          | 6%   |
| RRE QM  |             |          | 3%   |
| RRE JB  |             |          | 1%   |
| RRE VB  |             |          | 1%   |
| RRE VS  |             |          | 5%   |
| RR VS   |             |          | 15%  |
| RJ      |             |          | 11%  |
| Espoir  |             |          | 4%   |
| RCV     |             |          | 2%   |

#### Niveau génétique des veaux nés

|                                       | Troupeau      |                       | Ecart entre le troupeau et la race |    |    |    |    |    |    |    |    |    |     |
|---------------------------------------|---------------|-----------------------|------------------------------------|----|----|----|----|----|----|----|----|----|-----|
|                                       | Valeurs: 2013 | Nbre veaux: 2012-2013 | Race                               |    |    |    |    |    |    |    |    |    |     |
|                                       |               |                       | -10                                | -8 | -6 | -4 | -2 | +0 | +2 | +4 | +6 | +8 | +10 |
| IFNAIS                                | 102,4         | 47                    |                                    |    |    |    |    |    |    |    |    |    |     |
| CRsev                                 | 97,1          | 39                    |                                    |    |    |    |    |    |    |    |    |    |     |
| DMsev                                 | 106,2         | 24                    |                                    |    |    |    |    |    |    |    |    |    |     |
| DSsev                                 | 94,1          | 24                    |                                    |    |    |    |    |    |    |    |    |    |     |
| FOSsev                                | 103,5         | 24                    |                                    |    |    |    |    |    |    |    |    |    |     |
| <b>ISEVR</b>                          | <b>102,8</b>  | <b>24</b>             |                                    |    |    |    |    |    |    |    |    |    |     |
| Distribution de l'ISEVR des troupeaux |               |                       |                                    |    |    |    |    |    |    |    |    |    |     |

#### Effets Elevage sur le Poids à 210 jours

| Troupeau 2013                               | Ecart entre le troupeau et la race |     |     |     |     |   |     |     |     |     |      |
|---|------------------------------------|-----|-----|-----|-----|---|-----|-----|-----|-----|------|
|   | -100                               | -80 | -60 | -40 | -20 | 0 | +20 | +40 | +60 | +80 | +100 |
| <b>+11,6 kg</b>                             |                                    |     |     |     |     |   |     |     |     |     |      |
| Distribution des effets élevage sur le P210 |                                    |     |     |     |     |   |     |     |     |     |      |
|   |                                    |     |     |     |     |   |     |     |     |     |      |

#### Qualifications OS des veaux au sevrage

| Sexe     | Qualif. | Effectif | Race |
|----------|---------|----------|------|
| Femelles | TA      |          | 2%   |
| Femelles | TI      |          | 0%   |
| Mâles    | TA      | 3 (6%)   | 2%   |
| Mâles    | TABS    | 1 (2%)   | 0%   |
| Mâles    | Homol.  |          | 0%   |

# UNE PAGE DE COMMENTAIRES A COMPLETER

## Des conseils par écrit

Cette page permet de garder une trace des discussions que l'éleveur peut avoir avec les techniciens des différents organismes qui concourent à la réalisation des BGTA.

Cette analyse peut provenir d'une étude de la page de synthèse du BGTA.

## Des pages complémentaires

Si l'éleveur souhaite approfondir cette analyse et notamment mieux connaître :

- les évolutions passées du niveau génétique de son troupeau ;
- analyser par année de naissance le niveau génétique des femelles de son troupeau.

Il peut demander au technicien de son choix de lui fournir et d'analyser avec lui les 4 pages complémentaires du volet troupeau de ce BGTA.

Ces pages contiennent :

- Un descriptif de l'âge du troupeau, des périodes de naissance, et des IVV ;
- L'évolution des niveaux génétiques des vaches, des taureaux et des veaux au cours des dix dernières années ;
- Un détail par année de naissance de la valeur génétique des femelles présentes ;
- Un rappel des performances brutes et de leur documentation (groupe de conduite, situation individuelle particulière) et du poids de la génétique dans les performances.

D'autre part, si l'éleveur est abonné à un portail Internet, il peut certainement y consulter l'ensemble de son BGTA (y compris les pages du volet troupeau).

Ce document, peut aussi lui être envoyé par mél. Pour cela il doit s'adresser à un technicien d'un organisme de son choix.

Dans tous les cas, le bilan génétique se présente sous forme de fichier « PDF » lisible avec le logiciel Acrobat reader.

## Lecture des graphiques d'orientations raciales de sélection (colonne de droite)

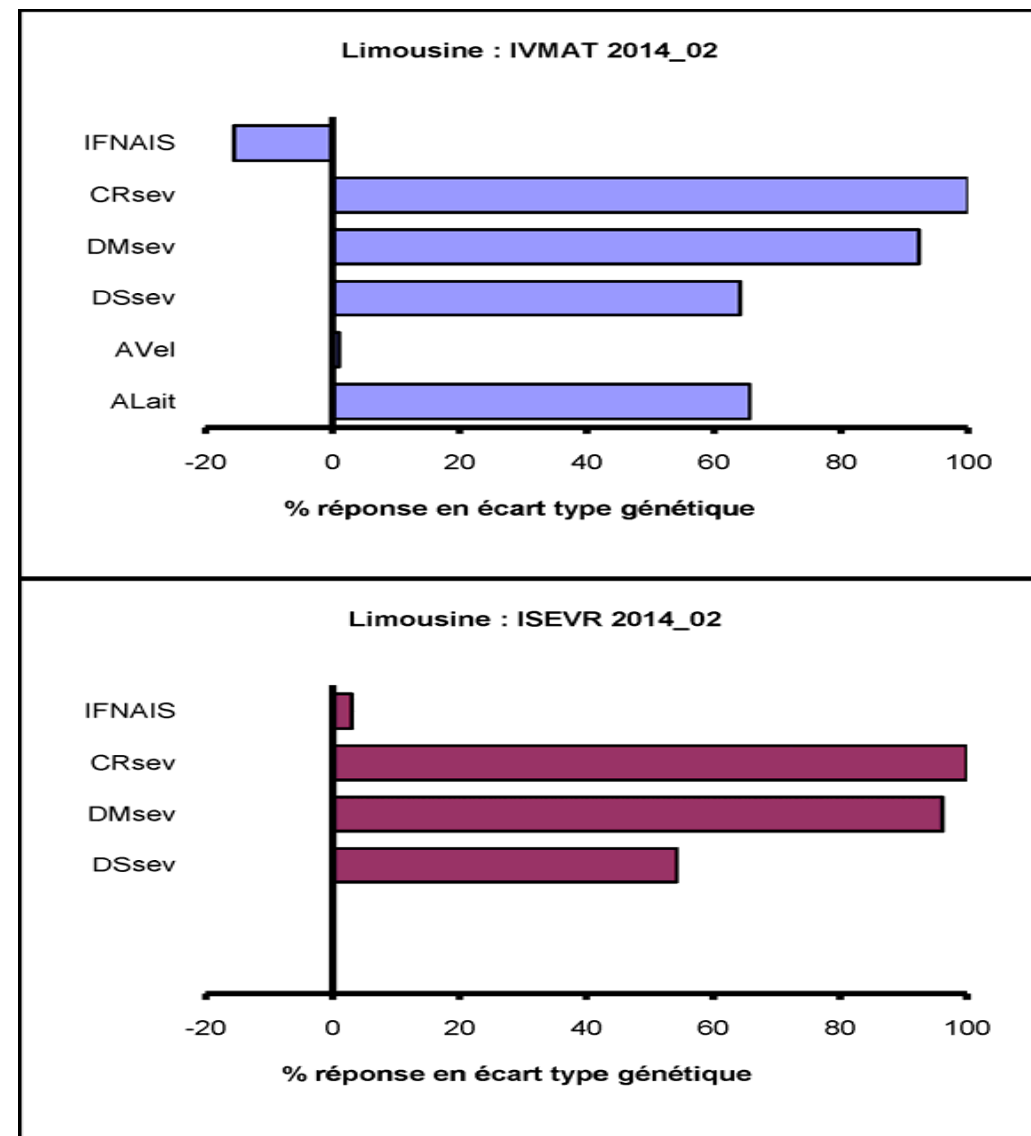
Ces graphiques présentent la pression de sélection sur chaque index élémentaire induite par la composition des index de synthèse.

Ainsi, si un éleveur choisit de sélectionner ses vaches sur l'index IVMAT, quand il aura progressé de 1 point sur CRsev, il aura aussi progressé de :

- 0,92 point sur DMsev ;
- 0,66 point sur ALait ;
- 0,64 point sur DSsev ;
- 0,01 point sur AVel ;
- Et IFNAIS se sera dégradé de 0,16 point.

## Orientations raciales de sélection

Les index de synthèse ISEVR et IVMAT calculés traduisent les orientations raciales décidées au sein de l'OS de la race du BGTA édité. Ces orientations sont appelées ci dessous :



## Volet de synthèse

Page : 2

### Bilan Génétique du Troupeau Allaitant

Résultats 2013

Produit le : 24/02/2014

Destinataire : M THOMAS RICHARD  
LES HERBETS SAINT LEGER MAGNAZEIX

Date de calcul : Décembre 2013  
Race : LIMOUSINE

Base de référence : LI.PF.132  
**Connexion validée par calcul**

Troupeau : FR87160160 composé pour la campagne 2013 du cheptel : FR87160160

**CACO : 0,79**

### Commentaires

**Réalisés par** (noms, organismes) :

Niveau génétique actuel du troupeau

Génétique et niveau de production

Evolution constatée du niveau génétique

Conduite du troupeau

Evolution prévisible du niveau génétique

***Objectifs de l'éleveur et conseils éventuels***

# POUR LIRE LA LISTE DES INDEX JUSQU'AU SEVRAGE DES TAUREAUX UTILISES

Cette liste regroupe tous les taureaux qui ont produit dans cet élevage au cours de la campagne 2013 (naissances de veaux du 1<sup>er</sup> août 2012 au 31 juillet 2013), triés par numéro national croissant.

## Elle comprend :

- Le nom et le numéro national du taureau ;
- La **qualification** : voir tableau ci-dessous (pour plus de détail sur les seuils de qualification se reporter aux documents de l'OS) ;
- La notion de **diffusion par IA (Diff. IA)** pour les taureaux agréés pour l'IA jusqu'en 2006 (**FN** : facilité de naissance ; **MP** : muscularité précoce ; **AB** : aptitudes bouchères ; **QM** : qualités maternelles) ou mis en marché par les Entreprises de Sélection depuis 2007 ;
- Le **nombre de produits** nés de ce taureau pris en compte dans l'évaluation IBOVAL pour la croissance jusqu'au sevrage (CRsev), ceci sur la dernière campagne (Camp. 2013) et sur toutes les campagnes (Total). Le chiffre entre parenthèses indique le nombre de campagnes concernées en distinguant tous les produits (colonne **tot**) et les produits connectés (colonne **cx**).

*Pour mémoire, depuis IBOVAL 2010, la grosseur des canons est exclue de l'index DSsev. Cette grosseur des canons fait par ailleurs l'objet de la publication d'un index élémentaire à part entière, lui-même non inclus dans les synthèses ISEVR et IVMAT : la finesse d'os (plus les canons sont fins plus la valeur de l'index finesse d'os est élevée).*

## Communication pour chaque taureau :

### De son approche raciale de la production

- Pour être communiqué sur IFNAIS, CRsev, DMsev, DSsev et FOSsev le taureau doit être connu sur au moins 15 produits et CD d'ISEVR  $\geq 0,30$ .
- Pour être communiqué sur Avel\* ou ALait le taureau doit avoir eu au moins 10 filles et 10 petits produits et les CD Avel et ALait  $\geq 0,20$ .
- **NP** : valeur génétique non communicable car insuffisamment précise (nombre de produits et/ou CD).

| Aide à l'interprétation des valeurs symboliques de la race<br>Répartition de la variabilité en écart à la base de référence |              |              |            |             |              |               |             |
|---|--------------|--------------|------------|-------------|--------------|---------------|-------------|
| Index   | - - -<br><85 | - -<br>85-90 | -<br>90-95 | =<br>95-105 | +<br>105-110 | ++<br>110-115 | +++<br>>115 |
| ALait   | ε            | 1%           | 10%        | 79%         | 10%          | 1%            | ε           |
| Avel<br>FOSsev  | 1%           | 4%           | 15%        | 60%         | 15%          | 4%            | 1%          |
| CRsev   | 1%           | 5%           | 16%        | 56%         | 16%          | 5%            | 1%          |
| IFNAIS  | 2%           | 6%           | 16%        | 52%         | 16%          | 6%            | 2%          |
| DS/DMsev  | 3%           | 8%           | 16%        | 47%         | 16%          | 8%            | 3%          |

### De ses index IBOVAL

- Pour avoir ses index IBOVAL IFNAIS, CRsev, DMsev, DSsev, FOSsev et ISEVR publiés, un taureau doit disposer d'au moins 25 performances prises en compte pour chaque caractère dont au moins 10 dans une ou des campagnes où le troupeau était connecté. Le CD d'ISEVR doit être  $\geq 0,50$ .
- Pour avoir ses index IBOVAL Avel, ALait et IVMAT publiés un taureau doit disposer d'un minimum de 15 filles en production et d'au moins 25 petits produits évalués dont 10 sur une ou des campagnes où le troupeau était connecté. Minimums de CD : Avel  $\geq 0,30$ , ALait et IVMAT  $\geq 0,40$ .
- **NP** : valeur génétique non publiable.
- **CD** : Coefficient de Détermination : mesure la précision de l'index. Plus cette valeur est proche de 1 plus l'estimation de la valeur génétique est précise.

## Grille de qualification des mâles

| Abréviation                                  | Nom complet   | Information connue  |
|--|---|---|
| TA PS, TA RP1, TA RP2, TabsPS, TabsRP        | Certifié au Titre de l'Ascendance, en Pur Sang ou Race Pure sous classe 1 ou en Race Pure sous-classe 2<br>Certifié au Titre de l'Ascendance Base de Sélection, en Pur Sang ou Race Pure  | Performances propres en ferme et ascendance                                     |
| RCV, Espoir<br>RJ, RJ*                       | Reproducteur Conseillé Viande, Reproducteur Espoir<br>Reproducteur Jeune, Reproducteur Jeune étoile   | Performances propres post sevrage (Station d'Évaluation ou Contrôle Individuel) |
| RR VS, RRE VS                                | Reproducteur Reconnu Veaux Sevrés, Reproducteur Recommandé Veaux Sevrés   | Résultats IBOVAL (ISEVR ou IVMAT)   |
| IVB<br>RR VB, RRE VB<br>IJB<br>RR JB, RRE JB | Agréé IA Veaux de Boucherie<br>Reproducteur Reconnu qualifié Veaux de Boucherie, Reproducteur Recommandé qualifié Veaux de Boucherie<br>Agréé IA Jeunes Bovins,<br>Reproducteur Reconnu qualifié Jeunes Bovins, Reproducteur Recommandé qualifié Jeunes Bovins  | Taureau agréé ou mis en marché Aptitudes Bouchères (AB)                         |
| IAQM<br>RR QM, RRE QM<br>IAM<br>RR M, RRE M  | Agréé IA Qualités Maternelles<br>Reproducteur Reconnu qualifié IA élevage, Reproducteur Recommandé qualifié IA élevage<br>Agréé IA Aptitudes Bouchères et Qualités Maternelles (Mixte)<br>Reproducteur Reconnu qualifié viande et élevage (Mixte), Reproducteur recommandé qualifié viande et élevage (Mixte) | Taureau agréé ou mis en marché Qualités Maternelles (QM)                        |

# Liste des index jusqu'au sevrage des taureaux utilisés dans le troupeau

Page : 3

## Bilan Génétique du Troupeau Allaitant

Produit le : 24/02/2014

Destinataire : M THOMAS RICHARD

Date de calcul : Décembre 2013

Base de référence : LI.PF.132

LES HERBETS SAINT LEGER MAGNAZEIX

Race : LIMOUSINE

Connexion validée par calcul

Troupeau : FR87160160 composé pour la campagne 2013 du cheptel : FR87160160

CACO : 0,79

| Nom                        | Qualif. | Utilisation dans le troupeau |            |            | Approche raciale de la production des taureaux |       |       |       |        |      |       | Index IBOVAL 2014_02 (CR n°001371060) |             |             |             |              |                    |             |             |                    |
|----------------------------|---------|------------------------------|------------|------------|--|-------|-------|-------|--------|------|-------|---------------------------------------|-------------|-------------|-------------|--------------|--------------------|-------------|-------------|--------------------|
|                            |         | Camp.                        | Total      |            | IFNAIS   | CRsev | DMsev | DSsev | FOSsev | AVel | ALait | IFNAIS<br>CD                          | CRsev<br>CD | DMsev<br>CD | DSsev<br>CD | FOSsev<br>CD | ISEVR<br>CD        | AVel<br>CD  | ALait<br>CD | IVMAT<br>CD        |
|                            |         |                              | 2013       | tot.       |  |       |       |       |        |      |       |                                       |             |             |             |              |                    |             |             |                    |
| DALTON<br>FR2308902394     | TA RP2  | 23                           | 50<br>(3)  | 50<br>(3)  | +  | =     | +++   | --    | +      | NP   | NP    | 108<br>0,88                           | 97<br>0,81  | 116<br>0,68 | 85<br>0,77  | 108<br>0,59  | <b>110</b><br>0,76 | NP          | NP          | <b>NP</b>          |
| TAPALOEIL<br>FR3615023827  | TabSRP  | 5                            | 107<br>(5) | 107<br>(5) | -  | =     | +     | =     | =      | ++   | -     | 93<br>0,95                            | 104<br>0,93 | 109<br>0,89 | 100<br>0,93 | 95<br>0,84   | <b>106</b><br>0,92 | 112<br>0,45 | 94<br>0,64  | <b>101</b><br>0,74 |
| ENDURO-BEN<br>FR3615310222 | TabSPS  | 11                           | 11<br>(1)  | 11<br>(1)  | NP   | NP    | NP    | NP    | NP     | NP   | NP    | NP                                    | NP          | NP          | NP          | NP           | <b>NP</b>          | NP          | NP          | <b>NP</b>          |

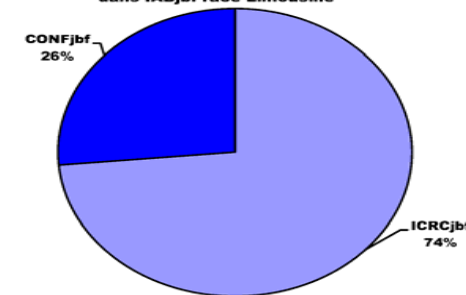
# POUR LIRE LA LISTE DES INDEX POST-SEVRAGE DES TAUREAUX UTILISES

Cette liste regroupe les taureaux avec informations post-sevrage utilisées dans l'indexation qui ont eu des produits dans cet élevage au cours de la campagne 2013 (naissances de veaux du 1<sup>er</sup> août 2012 au 31 juillet 2013).

**Elle comprend**, de la gauche vers la droite, **pour chaque taureau** :

- Le nom et le numéro national ;
- la **qualification** (cf. tableau de la liste précédente pour la signification de ces qualifications) et la notion de **diffusion par IA (Diff. IA)** pour les taureaux agréés pour l'IA jusqu'en 2006 (**FN** : facilité de naissance ; **MP** : muscularité précoce ; **AB** : aptitudes bouchères ; **QM** : qualités maternelles) ou mis en marché par les Entreprises de Sélection depuis 2007 ;
- Des comptages de performances post-sevrage (comptages globaux sur la 1<sup>ère</sup> ligne, comptages du troupeau pour la 2<sup>nde</sup>). Les chiffres entre parenthèses indiquent (sauf pour EFCAR) le nombre de campagnes concernées. En 2014, les comptages troupeaux de RIAPgef et EFCAR ne sont pas disponibles. CR donne le nombre de **génisses du taureau dont les poids à âge type (18 et/ou 24 mois)** ont été utilisés pour l'indexation CRpsf. Morpho, RIAP et EFCAR indiquent le nombre de filles avec des informations connues et prises en compte dans l'indexation : pointage post-sevrage (Morpho), génisse inséminée (RIAP) ou femelle vélée (EFCAR). Pour EFCAR, « %cc » est le pourcentage de carrières connues. « jbf » constitue le nombre de **jeunes bovins mâles en ferme** utilisés dans l'indexation ABjbf avec leurs trois performances d'abattage ;
- Les **index** post-sevrage accompagnés de leur **CD**. Les index publiés sont :
  - **CRpsf** : Index capacité de CROissance post-sevrage en ferme, qui traduit l'aptitude au gain de poids, du sevrage à l'âge de 2 ans, pour une production de génisses ;
  - **DMpsf** (Développement Musculaire), **DSpsf** (Développement Squelettique), **FOSpsf** (Finesse d'OS), **AFpsf** (Aptitudes Fonctionnelles), **BASpsf** (Bassin) : 5 caractéristiques appréciées à partir du pointage de la morphologie post-sevrage en ferme (psf) des génisses. La définition des caractères indexés résulte d'un choix effectué par l'Organisme de Sélection de chaque race ;
  - **RIAPgef** : Réussite à l'IA première des génisses, qui traduit l'aptitude des génisses à être fécondées à la 1<sup>ère</sup> IA et à conduire la gestation à son terme (performance : réussite au vêlage sur IA première) ;
  - **EFCAR** : Efficacité de carrière. C'est l'aptitude des femelles à assurer leur fonction de reproduction (performance : nb de vêlages à 6,5 ans avec prédiction pour carrières incomplètes ou non terminées) ;
  - **ICRCjbf** : Index de synthèse potentiel de CROissance en Carcasse, qui correspond à la valeur génétique pour la croissance estimée à partir du poids de carcasse et de l'âge d'abattage de « jbf » mâles ;
  - **CONFjbf** : Index CONFormation carcasse, valeur génétique estimée à partir du classement commercial (EUROP) des carcasses de jeunes bovins mâles ;
  - **IABjbf** : Index de synthèse Aptitudes Bouchères sur la production de jeunes bovins en ferme. Il combine le poids de carcasse, l'âge à l'abattage et la conformation de carcasse de sorte à ce que la marge économique brute de l'élevage soit maximum sur cette production. Le poids respectif des différents caractères dans l'index de synthèse IABjbf est présenté dans l'illustration ci-dessus.

Poids respectif de la croissance et de la conformation dans IABjbf race Limousine



## En 2014, la race Limousine est concernée par toutes les évaluations post-sevrage. Pour chaque taureau :

Conditions pour que soient communiquées l'**approche raciale de la production** et aide à l'interprétation

- CRpsf : le taureau doit être connu sur un minimum de 10 filles et le CD de CRpsf  $\geq 0,30$ .
- DMpsf, DSpsf, FOSpsf, AFpsf, BASpsf : le taureau doit être connu sur un minimum de 10 filles et le CD de DMpsf et DSpsf  $\geq 0,30$ .
- RIAPgef : le taureau doit être connu sur un minimum de 20 filles et le CD de RIAPgef  $\geq 0,20$ .
- EFCAR : le taureau doit être connu sur un minimum de 15 filles et le CD de EFCAR  $\geq 0,20$ .
- ICRCjbf, CONFjbf et IABjbf : le taureau doit être connu sur au moins 15 jb mâles et le CD d'IABjbf  $\geq 0,30$ .
- **NP** : valeur génétique non communicable car insuffisamment précise (nombre de produits et/ou CD).

| Aide à l'interprétation des valeurs symboliques de la race<br>Répartition de la variabilité en écart à la base de référence |     |       |       |        |         |         |      |
|---|-----|-------|-------|--------|---------|---------|------|
| Index   | --- | --    | -     | =      | +       | ++      | +++  |
|   | <85 | 85-90 | 90-95 | 95-105 | 105-110 | 110-115 | >115 |
| RIAPgef   | ε   | ε     | 5%    | 90%    | 5%      | ε       | ε    |
| EFCAR   | ε   | 1%    | 10%   | 79%    | 10%     | 1%      | ε    |
| AFpsf   | 1%  | 4%    | 15%   | 60%    | 15%     | 4%      | 1%   |
| CONFjbf   | 1%  | 4%    | 15%   | 60%    | 15%     | 4%      | 1%   |
| FOSpsf  | 2%  | 6%    | 16%   | 52%    | 16%     | 6%      | 2%   |
| BASpsf  | 2%  | 7%    | 16%   | 50%    | 16%     | 7%      | 2%   |
| CRpsf   | 2%  | 7%    | 16%   | 50%    | 16%     | 7%      | 2%   |
| ICRCjbf   | 3%  | 8%    | 16%   | 47%    | 16%     | 8%      | 3%   |
| IABjbf  | 3%  | 8%    | 16%   | 47%    | 16%     | 8%      | 3%   |
| DMpsf   | 4%  | 8%    | 16%   | 44%    | 16%     | 8%      | 4%   |
| DSpsf   | 6%  | 9%    | 16%   | 38%    | 16%     | 9%      | 6%   |

Conditions pour que soient publiés des **index IBOVAL**

- CRpsf : le taureau doit disposer d'au moins 15 filles avec PAT18 et/ou 24 mois pris en compte dans l'indexation. Le CD de CRpsf doit également être  $\geq 0,50$ .
- DMpsf, DSpsf, FOSpsf, AFpsf, BASpsf : le taureau doit être connu sur un minimum de 15 filles pointées pour tous les caractères et le CD des index DMpsf et DSpsf doit également être  $\geq 0,50$ .
- RIAPgef : le taureau doit être connu sur un minimum de 35 filles et le CD de l'index RIAPgef doit également être  $\geq 0,30$ .
- EFCAR : le taureau doit être connu sur un minimum de 25 filles et le CD de l'index EFCAR doit également être  $\geq 0,20$ .
- ICRCjbf, CONFjbf et IABjbf : le taureau doit disposer d'au moins 25 jeunes bovins mâles dont les trois performances d'abattage sont prises en considération dans l'évaluation et d'un CD au moins égal à 0,50 pour IABjbf.
- **NP** : valeur génétique non publiable car insuffisamment précise (nombre de produits et/ou CD).
- **CD** : Coefficient de Détermination : mesure la précision de l'index. Plus cette valeur est proche de 1 plus l'estimation de la valeur génétique est connue avec précision.



# Liste des index post-sevrage des taureaux utilisés dans le troupeau

## Bilan Génétique du Troupeau Allaitant

Produit le : 24/02/2014

Destinataire : M THOMAS RICHARD

Date de calcul : Décembre 2013

Base de référence : LI.PF.132

LES HERBETS SAINT LEGER MAGNAZEIX

Race : LIMOUSINE

Connexion validée par calcul

Troupeau : FR87160160 composé pour la campagne 2013 du cheptel : FR87160160

CACO : 0,79

| Nom                       | Qualif. | Comptages post-sevrage |                       |                     |                     |                    | Index IBOVAL ou approche raciale (2014_02 CR n°001371060) |             |             |              |             |             |                 |             |               |               |              |  |
|---------------------------|---------|------------------------|-----------------------|---------------------|---------------------|--------------------|---|-------------|-------------|--------------|-------------|-------------|-----------------|-------------|---------------|---------------|--------------|--|
|                           |         | Femelles               |                       |                     |                     |                    | Mâles   | Femelles    |             |              |             |             | CSpsf<br>BASpsf | Femelles    |               | Mâles         |              |  |
|                           |         | CR<br>Nbre (Camp)      | Morpho<br>Nbre (Camp) | RIAP<br>Nbre (Camp) | EFCAR<br>Nbre (%cc) | jbf<br>Nbre (Camp) | CRpsf<br>CD   | DMpsf<br>CD | DSpsf<br>CD | FOSpsf<br>CD | AFpsf<br>CD | QRpsf<br>CD | RIAPgef<br>CD   | EFCAR<br>CD | ICRCjbf<br>CD | CONFjbf<br>CD | IABjbf<br>CD |  |
| DALTON<br>FR2308902394    | TA RP2  |                        | 4 (1)<br>4 (1)        | 4 (1)               | 4 (0%)              | 5 (2)<br>4 (1)     | NP  | NP          | NP          | NP           | NP          | NP          | NP              | NP          | NP            | NP            | NP           |  |
| TAPALOEIL<br>FR3615023827 | TabSRP  |                        | 36 (5)<br>18 (2)      | 22 (5)              | 46 (46%)            | 17 (7)<br>2 (2)    | NP  | 105<br>0,76 | 100<br>0,83 | 98<br>0,68   | 90<br>0,65  | 105<br>0,81 | NP              | 99<br>0,43  | -             | =             | -            |  |

# POUR LIRE LES LISTES DES INDEX FEMELLES

Ces listes regroupent toutes les **vaches qui ont vêlé au cours de la campagne 2013** (naissances de veaux du 1<sup>er</sup> août 2012 au 31 juillet 2013) **et toutes les vaches et génisses présentes à l'inventaire du troupeau à la date du 1<sup>er</sup> janvier 2014.**

Deux listes distinctes sont produites :

- une pour les **vaches** qui ont vêlé dans le troupeau depuis le 1<sup>er</sup> août 2012 et/ou qui y sont encore présentes,
- l'autre pour les **génisses** présentes dans le troupeau non vêlées lors de la production du BGTA.

Sur ces listes, les femelles sont classées par date de naissance décroissante (donc de la femelle la plus âgée à la femelle la plus jeune) et, en cas de naissance le même jour, par numéro national croissant.

Ces listes comprennent :

- **L'identification** de la femelle avec son nom et son numéro national, son numéro de travail et sa date de naissance ;
- **L'ascendance** de la femelle (père, mère et grand-père maternel) ;
- les **performances de reproduction** de la femelle : date de dernier vêlage (**Dernier vêl.**), rang de vêlage (**RV**), intervalle entre vêlages à partir du deuxième vêlage (**IV2+**) et l'âge au premier vêlage en mois (**Age 1<sup>er</sup> vêl.**) ;
- le **pointage adulte** de la femelle : les développements musculaire (**DM**) et squelettique (**DS**), aptitudes fonctionnelles (**AF**), qualités de race (**QR**) et note d'état d'engraissement (**E**) au pointage ;
- Les **index IBOVAL**. Depuis IBOVAL 2010, la grosseur des canons est exclue de l'index DS<sub>sev</sub> et fait l'objet de la publication d'un index élémentaire à part entière, lui-même non inclus dans les synthèses ISEVR et IVMAT : la finesse d'os (plus les canons sont fins plus la valeur de l'index finesse d'os est élevée).

*Le développement du contrôle de croissance post-sevrage des femelles en ferme se concrétise par l'apparition d'un nouvel index : CR<sub>psf</sub> pour capacité de croissance post-sevrage. Cet index traduit l'aptitude au gain de poids pour une production de génisses, du sevrage à l'âge de 2 ans, sans carence de nutrition par rapport au potentiel. L'index CR<sub>psf</sub> est publié pour les femelles disposant d'un PAT18 ou PAT24 et/ou pour leurs filles qui en disposent.*

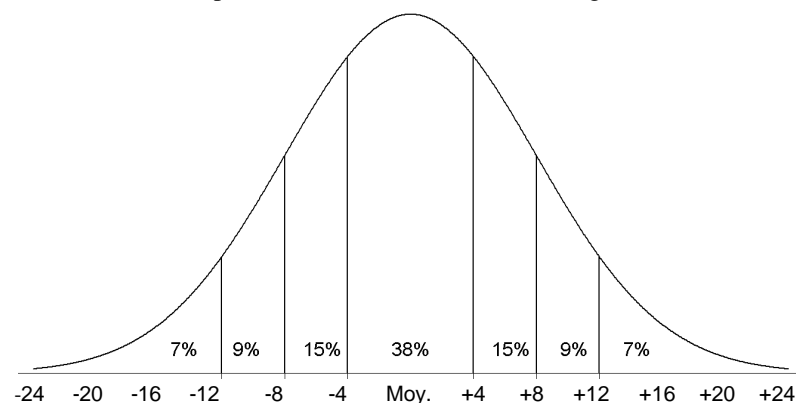
Les index sont accompagnés de leurs **CD** (coefficient de détermination) qui donnent la précision de l'index. Plus le CD est proche de 1 plus l'index est connu avec précision, la mention « asc » indique un index calculé sur ascendance (en intégrant uniquement la valeur génétique des parents) pour les jumelles et les femelles nées de transfert embryonnaire ;

- Pour l'IVMAT on trouve aussi un classement (**Cit**) qui permet de hiérarchiser, dans le troupeau, d'une part les vaches en production et d'autre part les génisses ;

## Grille de qualification des femelles

| Abréviation                           | Nom complet  | Information connue  |
|---------------------------------------|--|---|
| Enr.PS, Enr.RP                        | Enregistrée Pur Sang ; Enregistrée Race Pure sous-classe 2   | Appartenance raciale  |
| TI PS, TI RP<br>TA PS, TA RP1, TA RP2 | Certifiée à Titre Initial Pur Sang ou à Titre Initial Race Pure sous-classe 2<br>Certifiée au Titre de l'Ascendance Pur Sang ou Race Pure sous-classe 1 ou Race Pure sous-classe 2 | Performances propres en ferme et/ou ascendance                                  |
| RR<br>RR T<br>RR P                    | Reproductrice Reconnue<br>Reproductrice Reconnue Tardive<br>Reproductrice Reconnue Précoce   | Résultats sur descendance et morphologie adulte (10% des meilleures vaches)     |
| RRE<br>RRE T<br>RRE P                 | Reproductrice Recommandée<br>Reproductrice Recommandée Tardive<br>Reproductrice Recommandée Précoce  | Résultats sur descendance et morphologie adulte (1% à 2% des meilleures vaches) |

Distribution des index IBOVAL de synthèse des individus (valable pour les taureaux, les vaches et les génisses) :



**Important :** La moyenne de niveau génétique (**Moy.**) est à lire sur le volet de synthèse (première page du bilan), dans les tableaux de niveau génétique, dans la colonne du milieu intitulée « race » et ce pour la catégorie d'animaux concernés (femelles -vaches ou génisses-, taureaux).

- La **qualification raciale** de la femelle et **l'index de synthèse unique** ou **ISU**. Pour plus de détails sur les seuils de qualification et le calcul de l'ISU, se reporter aux documents de l'OS.

# Liste d'index des femelles : vaches

## Bilan Génétique du Troupeau Allaitant

Produit le : 24/02/2014

Destinataire : M THOMAS RICHARD

Date de calcul : Décembre 2013

Base de référence : LI.PF.132

LES HERBETS SAINT LEGER MAGNAZEIX

Race : LIMOUSINE

Connexion validée par calcul

Troupeau : FR87160160 composé pour la campagne 2013 du cheptel : FR87160160

CACO : 0,79

| Nom<br>N° national<br>N° trav. Date nais.                  | Père (n°national, nom et qualif.)<br>Mère (nom, n°travail et qualif.)<br>GP maternel (n°national, nom et qualif.) |                              |                           | Dernier vél.<br>RV et IV2+<br>Age 1er vél. | Pointage adulte<br>DM DS AF<br>QR E |         |    | Index IBOVAL 2014_02 |             |             |             |              |                    |             |             |                       | Qualif<br>OS<br>ISU | Remarques    |             |
|--|---|------------------------------|---------------------------|--|-------------------------------------|---------|----|----------------------|-------------|-------------|-------------|--------------|--------------------|-------------|-------------|-----------------------|---------------------|--------------|-------------|
|  |   |                              |                           |  |                                     |         |    | IFNAIS<br>CD         | CRsev<br>CD | DMsev<br>CD | DSsev<br>CD | FOSsev<br>CD | ISEVR<br>CD        | AVel<br>CD  | ALait<br>CD | IVMAT<br>CD C/t       |                     |              | CRpsf<br>CD |
| <b>POULIDINE</b><br>FR1930629086<br><b>9086</b> 13.04.2000 | FR2393045366<br>INDONESIE<br>FR1991002064   | ILLUSTRE<br>0086<br>GRACIEUX | RR VS<br>TA PS<br>RRE VS  | 26.03.2013<br>11 369<br>34                 |                                     |         |    | 101<br>0,54          | 92<br>0,49  | 102<br>0,43 | 83<br>0,49  | 109<br>0,33  | <b>94</b><br>0,47  | 99<br>0,26  | 97<br>0,34  | <b>91</b><br>0,48 50  |                     | TA PS        |             |
| <b>RONCE</b><br>FR2351359928<br><b>9928</b> 20.11.2000     | FR1692111209<br>GALETTE<br>FR2388001556   | HIGHLANDER<br>8828<br>DECIDE | RRE QM<br>TA PS<br>Espoir | 08.12.2012<br>10 362<br>36                 | 54<br>60                            | 74<br>8 | 51 | 106<br>0,56          | 90<br>0,51  | 93<br>0,50  | 86<br>0,57  | 113<br>0,44  | <b>89</b><br>0,51  | 94<br>0,37  | 90<br>0,42  | <b>79</b><br>0,55 60  |                     | TA PS<br>79  |             |
| <b>TOURELLE</b><br>FR1931399305<br><b>9305</b> 04.11.2002  | FR1995012452<br>MUSARAIGNE<br>FR8791002491  | LAOS<br>7106<br>GENIAL       | RR VS<br>RRE<br>RRE M     | 09.05.2013<br>8 384<br>36                  | 64<br>70                            | 66<br>6 | 61 | 94<br>0,56           | 95<br>0,50  | 100<br>0,51 | 98<br>0,59  | 106<br>0,42  | <b>93</b><br>0,50  | 102<br>0,27 | 102<br>0,34 | <b>97</b><br>0,49 27  |                     | RR<br>103    |             |
| <b>UKRAINE</b><br>FR2303372591<br><b>2591</b> 30.03.2003   | FR3693000437<br>NONNETTE<br>FR3590041262  | IOWA<br>2451<br>FARFELU      | RR VS<br>RRE<br>RRE VS    | 24.04.2013<br>8 373<br>33                  | 64<br>60                            | 64<br>8 | 64 | 109<br>0,55          | 93<br>0,50  | 94<br>0,52  | 98<br>0,59  | 105<br>0,45  | <b>95</b><br>0,51  | 97<br>0,31  | 102<br>0,39 | <b>95</b><br>0,52 35  |                     | TA PS<br>98  |             |
| <b>UPERETTE</b><br>FR1931399371<br><b>9371</b> 15.09.2003  | FR8790014838<br>REDACTRICE<br>FR8797011569  | FLINT<br>8634<br>NECTAR      | RRE JB<br>TA PS<br>RJ     | 26.02.2013<br>7 377<br>40                  | 60<br>73                            | 66<br>6 | 57 | 107<br>0,56          | 97<br>0,52  | 96<br>0,54  | 91<br>0,62  | 105<br>0,48  | <b>97</b><br>0,52  | 95<br>0,35  | 98<br>0,40  | <b>94</b><br>0,54 39  |                     | TA PS<br>97  |             |
| <b>UNION</b><br>FR4803042991<br><b>2991</b> 24.09.2003     | FR2300653868<br>LITORNE<br>FR1990006203   | PAPILLON<br>1268<br>FUEGO    | RJ<br>TA PS<br>RRE VS     | 04.02.2014<br>8 361<br>38                  | 67<br>80                            | 80<br>7 | 67 | 98<br>0,57           | 101<br>0,50 | 92<br>0,49  | 100<br>0,56 | 106<br>0,42  | <b>94</b><br>0,50  | 104<br>0,29 | 100<br>0,38 | <b>96</b><br>0,50 29  |                     | RR<br>105    |             |
| <b>UKRAINE</b><br>FR1931919530<br><b>9530</b> 26.09.2003   | FR1997002802<br>JACINTHE<br>FR2386002967  | NESTOR<br>0010<br>BACCHUS    | TabPS<br>TA PS<br>RR M    | 14.10.2013<br>8 361<br>38                  | 49<br>67                            | 58<br>6 | 56 | 98<br>0,57           | 84<br>0,51  | 90<br>0,51  | 92<br>0,60  | 108<br>0,43  | <b>80</b><br>0,51  | 100<br>0,26 | 104<br>0,34 | <b>85</b><br>0,49 57  |                     | TA PS<br>85  |             |
| <b>UKAE</b><br>FR1931919569<br><b>9569</b> 24.10.2003      | FR1997002802<br>HOUPETTE<br>FR1988003422  | NESTOR<br>0009<br>DARTAGNAN  | TabPS<br>TA PS<br>TabPS   | 11.09.2013<br>8 353<br>38                  | 46<br>57                            | 64<br>6 | 54 | 103<br>0,56          | 89<br>0,50  | 102<br>0,50 | 91<br>0,59  | 110<br>0,40  | <b>94</b><br>0,50  | 97<br>0,22  | 99<br>0,31  | <b>93</b><br>0,48 42  |                     | TA PS<br>89  |             |
| <b>UBLONDE</b><br>FR2424473264<br><b>3264</b> 27.11.2003   | FR2424460309<br>ODETTE<br>FR3693002702  | ROESTI<br>8241<br>IROKO      | RRE QM<br>TA PS<br>RJ     | 05.03.2013<br>8 375<br>25                  |                                     |         |    | 94<br>0,54           | 90<br>0,50  | 102<br>0,44 | 94<br>0,50  | 97<br>0,39   | <b>90</b><br>0,48  | 99<br>0,32  | 101<br>0,37 | <b>92</b><br>0,50 46  |                     |              |             |
| <b>VOILETTE</b><br>FR8713900405<br><b>0405</b> 22.10.2004  | FR2297004114<br>NANA<br>FR8789003720  | NEUF<br>1620<br>ESPOIR       | RRE M<br>TA PS<br>RRE M   | 13.09.2012<br>6 345<br>37                  | 67<br>90                            | 80<br>6 | 67 | 106<br>0,57          | 95<br>0,53  | 104<br>0,53 | 99<br>0,60  | 99<br>0,46   | <b>102</b><br>0,53 | 90<br>0,38  | 102<br>0,41 | <b>100</b><br>0,52 21 |                     | RR<br>106    |             |
| <b>VEDETTE</b><br>FR3615045486<br><b>5486</b> 27.11.2004   | FR3615102051<br>SAGA<br>FR3695001049  | TAQUIN<br>2540<br>LOULOU     | RR VS<br>TA PS<br>TA RP1  | 27.04.2013<br>6 402<br>34                  | 63<br>67                            | 72<br>5 | 67 | 100<br>0,55          | 101<br>0,49 | 100<br>0,48 | 97<br>0,56  | 101<br>0,41  | <b>100</b><br>0,48 | 97<br>0,22  | 103<br>0,31 | <b>102</b><br>0,46 16 |                     | TA PS<br>104 |             |
| <b>VOYANCE</b><br>FR2305239908<br><b>9908</b> 30.11.2004   | FR3615051257<br>POSADA<br>FR8792003990  | SONGEUR<br>5834<br>HAUBAN    | TabPS<br>RR<br>RRE VS     | 28.11.2012<br>6 390<br>34                  | 60<br>60                            | 72<br>5 | 60 | 92<br>0,54           | 97<br>0,48  | 100<br>0,46 | 99<br>0,55  | 101<br>0,38  | <b>94</b><br>0,47  | 105<br>0,22 | 104<br>0,28 | <b>101</b><br>0,43 20 |                     | TA PS<br>101 |             |
| <b>VERSION</b><br>FR2305239919<br><b>9919</b> 13.12.2004   | FR1931109089<br>ROSERAI<br>FR8790014838   | SORBET<br>3670<br>FLINT      | TA PS<br>TA PS<br>RRE JB  | 13.12.2013<br>7 365<br>36                  | 53<br>63                            | 64<br>5 | 53 | 94<br>0,55           | 95<br>0,51  | 81<br>0,50  | 108<br>0,58 | 98<br>0,43   | <b>81</b><br>0,50  | 103<br>0,25 | 110<br>0,33 | <b>93</b><br>0,47 44  |                     | TA PS<br>93  |             |

# Liste d'index des femelles : vaches

## Bilan Génétique du Troupeau Allaitant

Produit le : 24/02/2014

Destinataire : M THOMAS RICHARD

Date de calcul : Décembre 2013

Base de référence : LI.PF.132

LES HERBETS SAINT LEGER MAGNAZEIX

Race : LIMOUSINE

Connexion validée par calcul

Troupeau : FR87160160 composé pour la campagne 2013 du cheptel : FR87160160

CACO : 0,79

| Nom<br>N° national<br>N° trav. Date nais.            | Père (n°national, nom et qualif.)<br>Mère (nom, n°travail et qualif.)<br>GP maternel (n°national, nom et qualif.) |                              |                           | Dernier vél.<br>RV et IV2+<br>Age 1er vél. | Pointage adulte |          |    | Index IBOVAL 2014_02 |             |             |             |              |                    |             |             |                       |             | Qualif<br>OS<br>ISU | Remarques |
|--|---|------------------------------|---------------------------|--|-----------------|----------|----|----------------------|-------------|-------------|-------------|--------------|--------------------|-------------|-------------|-----------------------|-------------|---------------------|-----------|
|  |   |                              |                           |  | DM              | DS       | AF | IFNAIS<br>CD         | CRsev<br>CD | DMsev<br>CD | DSsev<br>CD | FOSsev<br>CD | ISEVR<br>CD        | AVel<br>CD  | ALait<br>CD | IVMAT<br>CD C/t       | CRpsf<br>CD |                     |           |
| <b>VARROASE</b><br>FR1619995538<br>5538 18.12.2004   | FR1619995295<br>SOARA<br>FR8798001305   | TARZAN<br>5164<br>OCCIDENT   | TA PS<br>TA PS<br>TabsPS  | 01.12.2013<br>7 365<br>36                  | 57<br>50        | 58<br>6  | 59 | 97<br>0,51           | 103<br>0,31 | 90<br>0,45  | 104<br>0,55 | 99<br>0,36   | <b>94</b><br>0,39  | 105<br>0,18 | 107<br>0,22 | <b>103</b><br>0,40 15 |             | TA PS<br>99         |           |
| <b>ADELIE</b><br>FR3615045491<br>5491 03.02.2005     | FR3695001049<br>MALICIEUSE<br>FR8790002131  | LOULOU<br>6294<br>FAIGNANT   | TA RP1<br>TA PS<br>RRE VS | 04.11.2012<br>6 358<br>31                  | 43<br>67        | 54<br>4  | 60 | 101<br>0,54          | 95<br>0,49  | 107<br>0,49 | 91<br>0,57  | 104<br>0,42  | <b>100</b><br>0,49 | 103<br>0,26 | 104<br>0,35 | <b>104</b><br>0,48 8  |             | TA PS<br>100        |           |
| <b>ACTION</b><br>FR1619995566<br>5566 24.02.2005     | FR1619994852<br>PARODIE<br>FR8796005827   | OASIS<br>4932<br>MUSCADET    | RJ<br>TA PS<br>TabsPS     | 22.03.2013<br>6 364<br>36                  | 57<br>67        | 70<br>6  | 66 | 100<br>0,54          | 99<br>0,49  | 80<br>0,50  | 118<br>0,59 | 103<br>0,41  | <b>88</b><br>0,49  | 102<br>0,24 | 105<br>0,32 | <b>93</b><br>0,48 43  |             | TA RP1<br>95        |           |
| <b>ADRENALINE</b><br>FR1619995608<br>5608 01.10.2005 | FR0800627124<br>PALLICE<br>FR1696124364   | TROPHEE<br>4981<br>MUSICIEN  | TA PS<br>TA PS<br>TA PS   | 26.09.2013<br>6 346<br>37                  | 46<br>63        | 74<br>4  | 57 | 102<br>0,53          | 99<br>0,46  | 96<br>0,45  | 105<br>0,56 | 102<br>0,37  | <b>98</b><br>0,46  | 103<br>0,18 | 97<br>0,24  | <b>95</b><br>0,42 36  |             | TA RP1<br>96        |           |
| <b>BOAE</b><br>FR1931871057<br>1057 18.10.2006       | FR1930719563<br>VOLGA<br>FR1931148647   | PROFIL<br>9575<br>SESAME     | TA PS<br>TA PS<br>RJ      | 28.04.2013<br>4 379<br>39                  | 67<br>63        | 62<br>06 | 66 | 101<br>0,53          | 99<br>0,41  | 107<br>0,44 | 99<br>0,53  | 97<br>0,37   | <b>105</b><br>0,43 | 96<br>0,21  | 97<br>0,24  | <b>100</b><br>0,39 22 |             | TA PS<br>104        |           |
| <b>BIZETTE</b><br>FR1931871011<br>1011 22.10.2006    | FR1930719563<br>TITIE<br>FR1930308982   | PROFIL<br>9491<br>PERNOD     | TA PS<br>TA PS<br>TabsPS  | 19.02.2014<br>5 354<br>40                  | 66<br>70        | 66<br>06 | 59 | 101<br>0,53          | 100<br>0,35 | 112<br>0,45 | 102<br>0,54 | 92<br>0,36   | <b>109</b><br>0,41 | 92<br>0,21  | 105<br>0,23 | <b>112</b><br>0,37 1  |             | RRE<br>113          |           |
| <b>CANELLE</b><br>FR1931871047<br>1047 08.01.2007    | FR2302612511<br>TZIGANE<br>FR1995005017   | SAPHIR<br>9447<br>LEVIS      | TA PS<br>TA PS<br>RRE VS  | 21.04.2013<br>4 366<br>38                  | 63<br>57        | 42<br>06 | 61 | 90<br>0,51           | 99<br>0,48  | 110<br>0,45 | 87<br>0,53  | 108<br>0,38  | <b>99</b><br>0,47  | 105<br>0,20 | 87<br>0,25  | <b>90</b><br>0,39 55  |             | TA RP2<br>91        |           |
| <b>CAMILLE</b><br>FR1932577749<br>7749 25.01.2007    | FR1931628941<br>UPERETTE<br>FR8790014838  | TARTARIN<br>9371<br>FLINT    | TA PS<br>TA PS<br>RRE JB  | 14.02.2014<br>5 354<br>35                  | 59<br>63        | 58<br>05 | 57 | 107<br>0,55          | 92<br>0,49  | 94<br>0,46  | 89<br>0,55  | 114<br>0,40  | <b>92</b><br>0,48  | 96<br>0,23  | 105<br>0,30 | <b>96</b><br>0,43 30  |             | TA PS<br>100        |           |
| <b>CENDRILLON</b><br>FR1932619635<br>9635 15.04.2007 | FR1930318830<br>REINE8700<br>FR1990001346   | OPIUM<br>8700<br>FANDANGO    | RR VS<br>RR<br>RR VS      | 09.03.2013<br>4 350<br>34                  | 40<br>67        | 60<br>05 | 57 | 101<br>0,53          | 103<br>0,49 | 95<br>0,39  | 101<br>0,44 | 99<br>0,34   | <b>99</b><br>0,45  | 89<br>0,22  | 104<br>0,29 | <b>103</b><br>0,41 14 |             | TA PS<br>97         |           |
| <b>CIGALE</b><br>FR8758730552<br>0552 03.10.2007     | FR0800523425<br>TIRANA<br>FR1930648284  | ULTIME RI<br>0261<br>ROMARIO | RRE VS<br>RRE<br>TabsPS   | 26.12.2013<br>4 345<br>38                  | 64<br>63        | 68<br>06 | 53 | 103<br>0,50          | 100<br>0,45 | 115<br>0,46 | 93<br>0,53  | 102<br>0,41  | <b>111</b><br>0,45 | 95<br>0,22  | 99<br>0,31  | <b>109</b><br>0,43 2  |             | TA PS<br>111        |           |
| <b>CATRIN</b><br>FR8702670028<br>0028 06.11.2007     | FR1930818447<br>TITIE<br>FR1930308982   | RAVANELLI<br>9491<br>PERNOD  | RR VS<br>TA PS<br>TabsPS  | 27.09.2013<br>4 352<br>37                  | 64<br>67        | 58<br>07 | 64 | 109<br>0,54          | 93<br>0,49  | 110<br>0,45 | 90<br>0,54  | 101<br>0,37  | <b>104</b><br>0,47 | 100<br>0,20 | 100<br>0,23 | <b>102</b><br>0,38 18 |             | TA PS<br>101        |           |
| <b>CERI</b><br>FR8702670029<br>0029 09.11.2007       | FR1930818447<br>UKRAINE<br>FR1997002802   | RAVANELLI<br>9530<br>NESTOR  | RR VS<br>TA PS<br>TabsPS  | 31.12.2012<br>3 378<br>37                  | 57<br>63        | 48<br>06 | 59 | 101<br>0,55          | 91<br>0,50  | 98<br>0,46  | 93<br>0,55  | 101<br>0,39  | <b>91</b><br>0,48  | 105<br>0,21 | 98<br>0,27  | <b>90</b><br>0,41 54  |             | TA PS<br>91         |           |
| <b>CARDI</b><br>FR8702670040<br>0040 30.12.2007      | FR1931738169<br>UPERETTE<br>FR8790014838  | URILLO<br>9371<br>FLINT      | TA PS<br>TA PS<br>RRE JB  | 06.05.2013<br>3 475<br>36                  | 63<br>70        | 70<br>06 | 57 | 103<br>0,54          | 106<br>0,49 | 105<br>0,46 | 91<br>0,54  | 102<br>0,40  | <b>108</b><br>0,48 | 93<br>0,24  | 95<br>0,31  | <b>102</b><br>0,43 17 |             | TA PS<br>102        |           |

# Liste d'index des femelles : vaches

## Bilan Génétique du Troupeau Allaitant

Produit le : 24/02/2014

Destinataire : M THOMAS RICHARD

Date de calcul : Décembre 2013

Base de référence : LI.PF.132

LES HERBETS SAINT LEGER MAGNAZEIX

Race : LIMOUSINE

Connexion validée par calcul

Troupeau : FR87160160 composé pour la campagne 2013 du cheptel : FR87160160

CACO : 0,79

| Nom<br>N° national<br>N° trav. Date nais.                | Père (n°national, nom et qualif.)<br>Mère (nom, n°travail et qualif.)<br>GP maternel (n°national, nom et qualif.) |                               |                           | Dernier vél.<br>RV et IV2+<br>Age 1er vél. | Pointage adulte |          |    | Index IBOVAL 2014_02 |             |             |             |              |                    |             |             |                       | Qualif<br>OS<br>ISU | Remarques    |             |
|--|---|-------------------------------|---------------------------|--|-----------------|----------|----|----------------------|-------------|-------------|-------------|--------------|--------------------|-------------|-------------|-----------------------|---------------------|--------------|-------------|
|  |   |                               |                           |  | DM              | DS       | AF | IFNAIS<br>CD         | CRsev<br>CD | DMsev<br>CD | DSsev<br>CD | FOSsev<br>CD | ISEVR<br>CD        | AVel<br>CD  | ALait<br>CD | IVMAT<br>CD CIt       |                     |              | CRpsf<br>CD |
| <b>DELILAH</b><br>FR8702670042<br><b>0042</b> 18.01.2008 | FR1931738169<br>TOURELLE<br>FR1995012452  | URILLO<br>9305<br>LAOS        | TabSPS<br>RR<br>RR VS     | 27.10.2013<br>4 339<br>35                  | 67<br>77        | 66<br>06 | 60 | 91<br>0,55           | 102<br>0,49 | 108<br>0,48 | 98<br>0,56  | 98<br>0,41   | <b>102</b><br>0,49 | 100<br>0,23 | 100<br>0,30 | <b>103</b><br>0,44 13 |                     | TA PS<br>107 |             |
| <b>DILYS</b><br>FR8702670045<br><b>0045</b> 12.02.2008   | FR8700670577<br>UNIE<br>FR8600130573  | TYRAN<br>2577<br>ROMEO B      | TA PS<br>TA PS<br>TA PS   | 20.10.2013<br>4 355<br>34                  | 69<br>67        | 72<br>07 | 57 | 96<br>0,51           | 97<br>0,46  | 96<br>0,43  | 105<br>0,51 | 99<br>0,36   | <b>94</b><br>0,45  | 101<br>0,18 | 102<br>0,23 | <b>96</b><br>0,37 32  |                     | TA PS<br>101 |             |
| <b>DWYNWEN</b><br>FR8702670047<br><b>0047</b> 19.02.2008 | FR8700670577<br>USOPRETTE<br>FR5627458015   | TYRAN<br>9527<br>SIMBA        | TA PS<br>TA PS<br>RJ      | 04.10.2013<br>4 351<br>34                  | 66<br>63        | 64<br>06 | 56 | 91<br>0,51           | 94<br>0,47  | 95<br>0,45  | 100<br>0,53 | 95<br>0,37   | <b>88</b><br>0,46  | 101<br>0,19 | 106<br>0,25 | <b>96</b><br>0,40 31  |                     | TA PS<br>99  |             |
| <b>DEINA</b><br>FR8702670049<br><b>0049</b> 25.02.2008   | FR1619995410<br>ACTION<br>FR1619994852  | UNICO<br>5566<br>OASIS        | RJ<br>TA RP1<br>RJ        | 02.10.2013<br>4 353<br>34                  | 46<br>77        | 70<br>05 | 56 | 102<br>0,55          | 96<br>0,49  | 76<br>0,47  | 115<br>0,56 | 107<br>0,40  | <b>84</b><br>0,48  | 104<br>0,21 | 100<br>0,27 | <b>84</b><br>0,42 58  |                     | TA PS<br>87  |             |
| <b>DALONI</b><br>FR8702670050<br><b>0050</b> 26.02.2008  | FR8700670577<br>TERRINE<br>FR2397058112   | TYRAN<br>6770<br>NOBEL        | TA PS<br>RR<br>TabSRP     | 20.03.2013<br>3 386<br>36                  | 53<br>57        | 56<br>06 | 54 | 91<br>0,53           | 96<br>0,47  | 94<br>0,44  | 100<br>0,52 | 99<br>0,37   | <b>89</b><br>0,46  | 101<br>0,20 | 102<br>0,27 | <b>93</b><br>0,40 45  |                     | TA PS<br>91  |             |
| <b>DUCHESS</b><br>FR8702670052<br><b>0052</b> 03.03.2008 | FR8700670577<br>UNION<br>FR2300653868   | TYRAN<br>2991<br>PAPILLON     | TA PS<br>RR<br>RJ         | 14.03.2013<br>3 354<br>35                  | 60<br>63        | 64<br>06 | 59 | 96<br>0,52           | 93<br>0,47  | 92<br>0,44  | 97<br>0,52  | 101<br>0,37  | <b>86</b><br>0,46  | 103<br>0,20 | 97<br>0,27  | <b>86</b><br>0,40 56  |                     | TA PS<br>90  |             |
| <b>DEJAVU</b><br>FR8702670053<br><b>0053</b> 13.03.2008  | FR8700670577<br>RAZZIA<br>FR2392020881  | TYRAN<br>5878<br>HOWARD       | TA PS<br>TA PS<br>RR VS   | 17.10.2013<br>4 359<br>33                  | 54<br>57        | 70<br>06 | 54 | 95<br>0,53           | 88<br>0,47  | 88<br>0,45  | 100<br>0,53 | 101<br>0,38  | <b>81</b><br>0,46  | 104<br>0,21 | 98<br>0,28  | <b>80</b><br>0,41 59  |                     | TA PS<br>84  |             |
| <b>DELIGHT</b><br>FR8702670082<br><b>0082</b> 03.12.2008 | FR3615023827<br>ADELIE<br>FR3695001049  | TAPALOEIL<br>5491<br>LOULOU   | TabSRP<br>TA PS<br>TA RP1 | 24.09.2013<br>2<br>45                      |                 |          |    | 95<br>0,50           | 98<br>0,46  | 113<br>0,43 | 87<br>0,50  | 104<br>0,38  | <b>104</b><br>0,45 | 108<br>0,20 | 98<br>0,27  | <b>104</b><br>0,38 9  |                     | TA RP2       |             |
| <b>ELEANOR</b><br>FR8702670095<br><b>0095</b> 28.03.2009 | FR3615023827<br>UNIE<br>FR8600130573  | TAPALOEIL<br>2577<br>ROMEO B  | TabSRP<br>TA PS<br>TA PS  | 26.08.2012<br>1<br>41                      |                 |          |    | 96<br>0,49           | 96<br>0,45  | 106<br>0,41 | 100<br>0,47 | 101<br>0,35  | <b>99</b><br>0,43  | 105<br>0,19 | 98<br>0,25  | <b>98</b><br>0,36 25  |                     | TA RP2       |             |
| <b>EVETTE</b><br>FR8702670099<br><b>0099</b> 12.04.2009  | FR3615023827<br>VACHETTE<br>FR2392020881  | TAPALOEIL<br>0854<br>HOWARD   | TabSRP<br>RRE<br>RR VS    | 04.10.2012<br>1<br>42                      |                 |          |    | 94<br>0,49           | 107<br>0,45 | 110<br>0,40 | 95<br>0,45  | 93<br>0,35   | <b>108</b><br>0,43 | 106<br>0,20 | 99<br>0,26  | <b>109</b><br>0,36 3  |                     | TA RP2       |             |
| <b>EMILY</b><br>FR8702670101<br><b>0101</b> 26.04.2009   | FR3615023827<br>POULIDINE<br>FR2393045366   | TAPALOEIL<br>9086<br>ILLUSTRE | TabSRP<br>TA PS<br>RR VS  | 08.09.2012<br>1<br>40                      |                 |          |    | 101<br>0,49          | 92<br>0,45  | 102<br>0,41 | 92<br>0,47  | 103<br>0,35  | <b>95</b><br>0,43  | 104<br>0,20 | 98<br>0,25  | <b>92</b><br>0,34 48  |                     | TA RP2       |             |
| <b>ELLE</b><br>FR8702670103<br><b>0103</b> 31.05.2009    | FR3615023827<br>TOURELLE<br>FR1995012452  | TAPALOEIL<br>9305<br>LAOS     | TabSRP<br>RR<br>RR VS     | 19.08.2012<br>1<br>39                      |                 |          |    | 90<br>0,50           | 99<br>0,40  | 95<br>0,43  | 102<br>0,50 | 104<br>0,37  | <b>91</b><br>0,42  | 108<br>0,20 | 97<br>0,26  | <b>92</b><br>0,36 47  |                     | TA RP2       |             |
| <b>ETAP</b><br>FR8702670108<br><b>0108</b> 14.10.2009    | FR3615023827<br>UPERETTE<br>FR8790014838  | TAPALOEIL<br>9371<br>FLINT    | TabSRP<br>TA PS<br>RRE JB | 18.03.2013<br>1<br>41                      | 66<br>77        | 66<br>07 | 59 | 99<br>0,49           | 100<br>0,44 | 100<br>0,41 | 99<br>0,47  | 97<br>0,37   | <b>100</b><br>0,43 | 104<br>0,22 | 96<br>0,26  | <b>96</b><br>0,35 33  |                     | TA RP2<br>99 |             |

# Liste d'index des femelles : vaches

## Bilan Génétique du Troupeau Allaitant

Produit le : 24/02/2014

Destinataire : M THOMAS RICHARD

Date de calcul : Décembre 2013

Base de référence : LI.PF.132

LES HERBETS SAINT LEGER MAGNAZEIX

Race : LIMOUSINE

Connexion validée par calcul

Troupeau : FR87160160 composé pour la campagne 2013 du cheptel : FR87160160

CACO : 0,79

| Nom<br>N° national<br>N° trav. Date nais.                  | Père (n°national, nom et qualif.)<br>Mère (nom, n°travail et qualif.)<br>GP maternel (n°national, nom et qualif.) |                                 |                           | Dernier vél.<br>RV et IV2+<br>Age 1er vél. | Pointage adulte |          |    | Index IBOVAL 2014_02 |             |             |             |              |                    |             |             |                       |               | Qualif<br>OS<br>ISU | Remarques |
|--|---|---------------------------------|---------------------------|--|-----------------|----------|----|----------------------|-------------|-------------|-------------|--------------|--------------------|-------------|-------------|-----------------------|---------------|---------------------|-----------|
|  |   |                                 |                           |  | DM              | DS       | AF | IFNAIS<br>CD         | CRsev<br>CD | DMsev<br>CD | DSsev<br>CD | FOSsev<br>CD | ISEVR<br>CD        | AVel<br>CD  | ALait<br>CD | IVMAT<br>CD C/t       | CRpsf<br>CD   |                     |           |
| <b>ELM</b><br>FR8702670110<br><b>0110</b> 24.11.2009       | FR3615023827<br>ADELIE<br>FR3695001049  | TAPALOEIL<br>5491<br>LOULOU     | TabSRP<br>TA PS<br>TA RP1 | 27.09.2012<br>1<br>34                      | 67<br>57        | 72<br>07 | 57 | 90<br>0,48           | 107<br>0,44 | 110<br>0,42 | 100<br>0,48 | 95<br>0,36   | <b>107</b><br>0,43 | 111<br>0,20 | 97<br>0,27  | <b>107</b><br>0,36 5  | TA RP2<br>108 |                     |           |
| <b>ELK</b><br>FR8702670111<br><b>0111</b> 25.11.2009       | FR3615023827<br>AUKLAND<br>FR8703240107   | TAPALOEIL<br>5648<br>SIMBA      | TabSRP<br>TA PS<br>TA PS  | 08.11.2012<br>1<br>35                      | 64<br>63        | 74<br>08 | 63 | 99<br>0,49           | 100<br>0,45 | 99<br>0,43  | 100<br>0,49 | 98<br>0,37   | <b>99</b><br>0,44  | 107<br>0,19 | 97<br>0,26  | <b>97</b><br>0,37 28  | TA RP2<br>100 |                     |           |
| <b>ECHO</b><br>FR8702670112<br><b>0112</b> 25.11.2009      | FR3615023827<br>RONCE<br>FR1692111209   | TAPALOEIL<br>9928<br>HIGHLANDER | TabSRP<br>TA PS<br>RRE QM | 21.10.2013<br>2<br>35                      | 69<br>67        | 52<br>06 | 64 | 93<br>0,49           | 105<br>0,45 | 107<br>0,42 | 91<br>0,47  | 102<br>0,37  | <b>103</b><br>0,43 | 106<br>0,23 | 88<br>0,29  | <b>95</b><br>0,38 37  | TA RP2<br>101 |                     |           |
| <b>ENCORE</b><br>FR8702670115<br><b>0115</b> 30.11.2009    | FR3615023827<br>UKAE<br>FR1997002802  | TAPALOEIL<br>9569<br>NESTOR     | TabSRP<br>TA PS<br>TabSPS | 03.10.2013<br>1<br>46                      | 43<br>47        | 54<br>05 | 57 | 98<br>0,49           | 95<br>0,44  | 102<br>0,41 | 96<br>0,47  | 104<br>0,35  | <b>96</b><br>0,43  | 105<br>0,19 | 97<br>0,24  | <b>94</b><br>0,33 40  | TA RP2<br>89  |                     |           |
| <b>EPIC</b><br>FR8702670116<br><b>0116</b> 01.12.2009      | FR3615023827<br>AMANDA<br>FR1619995140  | TAPALOEIL<br>5640<br>SEXY       | TabSRP<br>TA PS<br>TA PS  | 28.08.2012<br>1<br>33                      | 59<br>40        | 48<br>06 | 57 | 95<br>0,48           | 102<br>0,44 | 100<br>0,40 | 94<br>0,46  | 104<br>0,35  | <b>98</b><br>0,42  | 107<br>0,19 | 94<br>0,24  | <b>94</b><br>0,33 41  | TA RP2<br>94  |                     |           |
| <b>ELLEVETTE</b><br>FR8702670118<br><b>0118</b> 03.12.2009 | FR3615023827<br>VOILETTE<br>FR2297004114  | TAPALOEIL<br>0405<br>NEUF       | TabSRP<br>RR<br>RRE M     | 15.10.2012<br>1<br>34                      | 67<br>57        | 64<br>07 | 61 | 96<br>0,49           | 103<br>0,44 | 103<br>0,41 | 105<br>0,47 | 97<br>0,37   | <b>103</b><br>0,43 | 99<br>0,23  | 96<br>0,27  | <b>99</b><br>0,35 23  | TA RP2<br>104 |                     |           |
| <b>EVIAN</b><br>FR8702670119<br><b>0119</b> 05.12.2009     | FR3615023827<br>VARROASE<br>FR1619995295  | TAPALOEIL<br>5538<br>TARZAN     | TabSRP<br>TA PS<br>TA PS  | 29.09.2012<br>1<br>34                      | 69<br>50        | 68<br>06 | 66 | 99<br>0,47           | 109<br>0,40 | 103<br>0,40 | 105<br>0,47 | 95<br>0,35   | <b>108</b><br>0,40 | 107<br>0,18 | 99<br>0,23  | <b>107</b><br>0,35 6  | TA RP2<br>110 |                     |           |
| <b>FLUKE</b><br>FR8702670127<br><b>0127</b> 11.01.2010     | FR3330021849<br>BOAE<br>FR1930719563  | TASTEVIN<br>1057<br>PROFIL      | RRE QM<br>TA PS<br>TabSPS | 05.11.2012<br>1<br>34                      | 64<br>57        | 60<br>05 | 56 | 103<br>0,54          | 99<br>0,48  | 109<br>0,47 | 102<br>0,54 | 97<br>0,42   | <b>107</b><br>0,48 | 94<br>0,31  | 102<br>0,30 | <b>107</b><br>0,42 4  | TA PS<br>111  |                     |           |
| <b>FUDINE</b><br>FR8702670129<br><b>0129</b> 12.02.2010    | FR3615023827<br>UDINE<br>FR2396032213   | TAPALOEIL<br>0878<br>MAS DU CLO | TabSRP<br>TA PS<br>RRE M  | 23.10.2013<br>2<br>33                      | 66<br>57        | 56<br>05 | 57 | 99<br>0,49           | 102<br>0,45 | 116<br>0,42 | 98<br>0,48  | 95<br>0,37   | <b>111</b><br>0,44 | 101<br>0,23 | 95<br>0,27  | <b>106</b><br>0,37 7  | TA RP2<br>108 |                     |           |
| <b>FERGIE</b><br>FR8702670135<br><b>0135</b> 27.02.2010    | FR3615023827<br>UNION<br>FR2300653868   | TAPALOEIL<br>2991<br>PAPILLON   | TabSRP<br>RR<br>RJ        | 23.12.2012<br>1<br>34                      | 43<br>63        | 56<br>04 | 59 | 97<br>0,49           | 97<br>0,44  |             |             |              |                    | 108<br>0,21 | 97<br>0,27  |                       | TA RP2        |                     |           |
| <b>FLUFF</b><br>FR8702670153<br><b>0153</b> 29.10.2010     | FR3615023827<br>ADELIE<br>FR3695001049  | TAPALOEIL<br>5491<br>LOULOU     | TabSRP<br>TA PS<br>TA RP1 | 30.09.2013<br>1<br>35                      | 64<br>67        | 62<br>06 | 53 | 93<br>0,49           | 100<br>0,45 | 112<br>0,42 | 94<br>0,48  | 97<br>0,36   | <b>104</b><br>0,44 | 109<br>0,20 | 99<br>0,25  | <b>104</b><br>0,34 10 | TA RP2<br>104 |                     |           |
| <b>FUKRAINE</b><br>FR8702670158<br><b>0158</b> 10.11.2010  | FR3615023827<br>UKRAINE<br>FR1997002802   | TAPALOEIL<br>9530<br>NESTOR     | TabSRP<br>TA PS<br>TabSPS | 06.10.2013<br>1<br>35                      | 56<br>60        | 62<br>05 | 53 | 94<br>0,50           | 92<br>0,45  | 98<br>0,42  | 94<br>0,48  | 102<br>0,36  | <b>89</b><br>0,44  | 107<br>0,20 | 100<br>0,25 | <b>91</b><br>0,34 51  | TA RP2<br>95  |                     |           |
| <b>FOYANCE</b><br>FR8702670159<br><b>0159</b> 11.11.2010   | FR3615023827<br>VOYANCE<br>FR3615051257   | TAPALOEIL<br>9908<br>SONGEUR    | TabSRP<br>TA PS<br>TabSPS | 13.10.2013<br>1<br>35                      | 71<br>80        | 80<br>06 | 59 | 92<br>0,49           | 100<br>0,44 | 107<br>0,41 | 98<br>0,48  | 97<br>0,35   | <b>101</b><br>0,43 | 109<br>0,19 | 99<br>0,23  | <b>102</b><br>0,33 19 | TA RP2<br>111 |                     |           |

# Liste d'index des femelles : vaches

## Bilan Génétique du Troupeau Allaitant

Produit le : 24/02/2014

Destinataire : M THOMAS RICHARD

Date de calcul : Décembre 2013

Base de référence : LI.PF.132

LES HERBETS SAINT LEGER MAGNAZEIX

Race : LIMOUSINE

Connexion validée par calcul

Troupeau : FR87160160 composé pour la campagne 2013 du cheptel : FR87160160

CACO : 0,79

| Nom<br>N° national<br>N° trav. Date nais.          | Père (n°national, nom et qualif.)<br>Mère (nom, n°travail et qualif.)<br>GP maternel (n°national, nom et qualif.) |                             |                          | Dernier vél.<br>RV et IV2+<br>Age 1er vél. | Pointage adulte<br>DM DS AF<br>QR E |          |    | Index IBOVAL 2014_02 |             |             |             |              |                    |             |             |                       | Qualif<br>OS<br>ISU | Remarques     |             |
|--|---|-----------------------------|--------------------------|--|-------------------------------------|----------|----|----------------------|-------------|-------------|-------------|--------------|--------------------|-------------|-------------|-----------------------|---------------------|---------------|-------------|
|  |   |                             |                          |  |                                     |          |    | IFNAIS<br>CD         | CRsev<br>CD | DMsev<br>CD | DSsev<br>CD | FOSsev<br>CD | ISEVR<br>CD        | AVel<br>CD  | ALait<br>CD | IVMAT<br>CD Cft       |                     |               | CRpsf<br>CD |
| <b>FOWLER</b><br>FR8702670160<br>0160 12.11.2010   | FR3615023827<br>AMANDA  | TAPALOEIL<br>5640<br>SEXY   | TabSRP<br>TA PS<br>TA PS | 28.09.2013<br>1<br>35                      | 63<br>63                            | 66<br>06 | 59 | 97<br>0,50           | 96<br>0,45  | 98<br>0,41  | 98<br>0,48  | 101<br>0,36  | <b>94</b><br>0,43  | 106<br>0,19 | 96<br>0,24  | <b>91</b><br>0,33 52  |                     | TA RP2<br>97  |             |
| <b>FABULOUS</b><br>FR8702670163<br>0163 18.11.2010 | FR3615023827<br>VARROASE  | TAPALOEIL<br>5538<br>TARZAN | TabSRP<br>TA PS<br>TA PS | 02.10.2013<br>1<br>34                      | 64<br>63                            | 64<br>06 | 60 | 96<br>0,48           | 104<br>0,40 | 102<br>0,40 | 99<br>0,47  | 97<br>0,35   | <b>102</b><br>0,41 | 108<br>0,18 | 100<br>0,22 | <b>104</b><br>0,32 11 |                     | TA RP2<br>106 |             |
| <b>FAIRY</b><br>FR8702670166<br>0166 01.12.2010    | FR3615023827<br>VAISSELLE   | TAPALOEIL<br>5544<br>TARZAN | TabSRP<br>TA PS<br>TA PS | 13.10.2013<br>1<br>34                      | 57<br>60                            | 64<br>06 | 61 | 98<br>0,48           | 95<br>0,43  | 93<br>0,40  | 100<br>0,47 | 101<br>0,35  | <b>91</b><br>0,42  | 108<br>0,18 | 99<br>0,22  | <b>91</b><br>0,32 53  |                     | TA RP2<br>95  |             |
| <b>FIRST</b><br>FR8702670167<br>0167 07.12.2010    | FR2308902394<br>CERI  | DALTON<br>0029<br>RAVANELLI | TA RP2<br>TA PS<br>RR VS | 03.10.2013<br>1<br>34                      | 77<br>67                            | 46<br>06 | 57 | 103<br>0,52          | 95<br>0,46  | 106<br>0,40 | 88<br>0,49  | 105<br>0,32  | <b>100</b><br>0,44 | 100<br>0,15 | 98<br>0,13  | <b>98</b><br>0,26 26  |                     | TA RP2<br>103 |             |
| <b>FANNY</b><br>FR8702670170<br>0170 10.12.2010    | FR2308902394<br>DEJAVU  | DALTON<br>0053<br>TYRAN     | TA RP2<br>TA PS<br>TA PS | 05.10.2013<br>1<br>34                      | 66<br>57                            | 50<br>06 | 66 | 103<br>0,52          | 92<br>0,45  | 99<br>0,39  | 93<br>0,48  | 105<br>0,32  | <b>94</b><br>0,43  | 100<br>0,15 | 99<br>0,13  | <b>92</b><br>0,26 49  |                     | TA RP2<br>99  |             |
| <b>FROG</b><br>FR8702670172<br>0172 11.12.2010     | FR2308902394<br>DWYNWEN   | DALTON<br>0047<br>TYRAN     | TA RP2<br>TA PS<br>TA PS | 09.10.2013<br>1<br>34                      | 77<br>67                            | 62<br>06 | 64 | 104<br>0,51          | 97<br>0,45  | 107<br>0,39 | 91<br>0,48  | 102<br>0,32  | <b>103</b><br>0,43 | 97<br>0,15  | 102<br>0,12 | <b>104</b><br>0,26 12 |                     | TA RP2<br>112 |             |
| <b>FERN</b><br>FR8702670173<br>0173 14.12.2010     | FR2308902394<br>DEINA   | DALTON<br>0049<br>UNICO     | TA RP2<br>TA PS<br>RJ    | 08.10.2013<br>1<br>34                      | 71<br>67                            | 62<br>05 | 60 | 107<br>0,52          | 98<br>0,46  | 96<br>0,40  | 97<br>0,49  | 110<br>0,32  | <b>98</b><br>0,44  | 100<br>0,15 | 99<br>0,13  | <b>96</b><br>0,27 34  |                     | TA RP2<br>106 |             |
| <b>GRAINE</b><br>FR8702670181<br>0181 02.03.2011   | FR3615023827<br>UKRAINE   | TAPALOEIL<br>2591<br>IOWA   | TabSRP<br>TA PS<br>RR VS | 31.01.2014<br>1<br>35                      | 41<br>47                            | 62<br>07 | 54 | 107<br>0,49          | 97<br>0,45  | 103<br>0,42 | 100<br>0,48 | 102<br>0,37  | <b>103</b><br>0,44 | 102<br>0,21 | 98<br>0,26  | <b>99</b><br>0,35 24  |                     | TA RP2<br>90  |             |
| <b>GRAZZIA</b><br>FR8702670183<br>0183 07.03.2011  | FR3615023827<br>RAZZIA  | TAPALOEIL<br>5878<br>HOWARD | TabSRP<br>TA PS<br>RR VS | 05.10.2013<br>1<br>31                      | 53<br>60                            | 64<br>05 | 59 | 96<br>0,51           | 102<br>0,45 | 101<br>0,42 | 101<br>0,48 | 102<br>0,37  | <b>101</b><br>0,44 | 107<br>0,21 | 93<br>0,26  | <b>95</b><br>0,35 38  |                     | TA RP2<br>97  |             |

# Liste d'index des femelles : génisses

## Bilan Génétique du Troupeau Allaitant

Produit le : 24/02/2014

Destinataire : M THOMAS RICHARD

Date de calcul : Décembre 2013

Base de référence : LI.PF.132

LES HERBETS SAINT LEGER MAGNAZEIX

Race : LIMOUSINE

Connexion validée par calcul

Troupeau : FR87160160 composé pour la campagne 2013 du cheptel : FR87160160

CACO : 0,79

| Nom<br>N° national<br>N° trav. Date nais.           | Père (n°national, nom et qualif.)<br>Mère (nom, n°travail et qualif.)<br>GP maternel (n°national, nom et qualif.) |                             |                            | Pointage adulte<br>DM DS AF<br>QR E | Index IBOVAL 2014_02 |              |             |             |             |                    |             |             |                       |  |               | Qualif<br>OS<br>ISU | Remarques |
|---|---|-----------------------------|----------------------------|-------------------------------------|----------------------|--------------|-------------|-------------|-------------|--------------------|-------------|-------------|-----------------------|--|---------------|---------------------|-----------|
|   | IFNAIS<br>CD  | CRsev<br>CD                 | DMsev<br>CD                |                                     | DSsev<br>CD          | FOSsev<br>CD | ISEVR<br>CD | AVel<br>CD  | ALait<br>CD | IVMAT<br>CD C/t    | CRpsf<br>CD |             |                       |  |               |                     |           |
| <b>FINETTE</b><br>FR8702670156<br>0156 06.11.2010   | FR3615023827<br>UPERETTE<br>FR8790014838  | TAPALOEIL<br>9371<br>FLINT  | TabSRP<br>TA PS<br>RRE JB  | 79 72 61<br>87 06                   | 95<br>0,49           | 95<br>0,45   | 102<br>0,42 | 91<br>0,49  | 103<br>0,37 | <b>94</b><br>0,44  | 106<br>0,22 | 98<br>0,27  | <b>94</b><br>0,35 20  |  | TA RP2<br>104 |                     |           |
| <b>GRACE</b><br>FR8702670204<br>0204 17.11.2011     | FR2308902394<br>ADRENALINE<br>FR0800627124  | DALTON<br>5608<br>TROPHEE   | TA RP2<br>TA RP1<br>TabSPS |                                     | 107<br>0,50          | 98<br>0,44   | 105<br>0,37 | 97<br>0,46  | 102<br>0,30 | <b>105</b><br>0,41 | 99<br>0,14  | 98<br>0,12  | <b>101</b><br>0,25 13 |  |               |                     |           |
| <b>GWLADYS</b><br>FR8702670209<br>0209 28.11.2011   | FR2308902394<br>UKRAINE<br>FR1997002802   | DALTON<br>9530<br>NESTOR    | TA RP2<br>TA PS<br>TabSPS  |                                     | 104<br>0,51          | 94<br>0,45   | 104<br>0,38 | 90<br>0,47  | 108<br>0,31 | <b>99</b><br>0,42  | 98<br>0,16  | 101<br>0,15 | <b>98</b><br>0,27 18  |  |               |                     |           |
| <b>GLENDA</b><br>FR8702670210<br>0210 30.11.2011    | FR2308902394<br>VERSION<br>FR1931109089   | DALTON<br>9919<br>SORBET    | TA RP2<br>TA PS<br>TA PS   |                                     | 102<br>0,50          | 95<br>0,45   | 95<br>0,38  | 99<br>0,46  | 102<br>0,31 | <b>94</b><br>0,42  | 99<br>0,16  | 105<br>0,15 | <b>99</b><br>0,27 16  |  |               |                     |           |
| <b>GISELLE</b><br>FR8702670212<br>0212 13.12.2011   | FR2308902394<br>UPERETTE<br>FR8790014838  | DALTON<br>9371<br>FLINT     | TA RP2<br>TA PS<br>RRE JB  |                                     | 107<br>0,51          | 100<br>0,45  | 110<br>0,39 | 86<br>0,47  | 107<br>0,32 | <b>108</b><br>0,43 | 96<br>0,18  | 98<br>0,17  | <b>104</b><br>0,28 8  |  |               |                     |           |
| <b>GWAWR</b><br>FR8702670214<br>0214 17.12.2011     | FR2308902394<br>VOYANCE<br>FR3615051257   | DALTON<br>9908<br>SONGEUR   | TA RP2<br>TA PS<br>TabSPS  |                                     | 97<br>0,50           | 99<br>0,44   | 114<br>0,38 | 92<br>0,46  | 101<br>0,31 | <b>106</b><br>0,42 | 102<br>0,15 | 101<br>0,13 | <b>108</b><br>0,26 3  |  |               |                     |           |
| <b>HEULWEN</b><br>FR8702670219<br>0219 04.01.2012   | FR2308902394<br>VARROASE<br>FR1619995295  | DALTON<br>5538<br>TARZAN    | TA RP2<br>TA PS<br>TA PS   |                                     | 97<br>0,49           | 99<br>0,40   | 109<br>0,37 | 92<br>0,46  | 103<br>0,30 | <b>103</b><br>0,40 | 104<br>0,14 | 104<br>0,12 | <b>107</b><br>0,25 5  |  |               |                     |           |
| <b>HARRIETTE</b><br>FR8702670225<br>0225 22.02.2012 | FR3615023827<br>BIZETTE<br>FR1930719563   | TAPALOEIL<br>1011<br>PROFIL | TabSRP<br>RRE<br>TabSPS    |                                     | 100<br>0,50          | 106<br>0,43  | 112<br>0,43 | 103<br>0,50 | 95<br>0,36  | <b>113</b><br>0,43 | 100<br>0,19 | 98<br>0,22  | <b>110</b><br>0,33 1  |  |               |                     |           |
| <b>HAEIONI</b><br>FR8702670226<br>0226 28.02.2012   | FR3615023827<br>DALONI<br>FR8700670577  | TAPALOEIL<br>0050<br>TYRAN  | TabSRP<br>TA PS<br>TA PS   |                                     | 93<br>0,50           | 99<br>0,45   | 103<br>0,42 | 98<br>0,49  | 99<br>0,36  | <b>98</b><br>0,44  | 107<br>0,19 | 98<br>0,23  | <b>98</b><br>0,33 17  |  |               |                     |           |
| <b>HENRIETTE</b><br>FR8702670231<br>0231 06.04.2012 | FR3615023827<br>VEDETTE<br>FR3615102051   | TAPALOEIL<br>5486<br>TAQUIN | TabSRP<br>TA PS<br>RR VS   |                                     | 90<br>0,51           | 107<br>0,46  | 103<br>0,43 | 102<br>0,50 | 95<br>0,37  | <b>102</b><br>0,45 | 107<br>0,19 | 96<br>0,24  | <b>102</b><br>0,34 10 |  |               |                     |           |
| <b>HACIENDA</b><br>FR8702670246<br>0246 13.09.2012  | FR2308902394<br>DEINA<br>FR1619995410   | DALTON<br>0049<br>UNICO     | TA RP2<br>TA PS<br>RJ      |                                     | 105<br>0,49          | 94<br>0,43   | 94<br>0,37  | 102<br>0,45 | 106<br>0,30 | <b>95</b><br>0,41  | 100<br>0,14 | 101<br>0,13 | <b>94</b><br>0,25 21  |  |               |                     |           |
| <b>HOPPY</b><br>FR8702670248<br>0248 27.09.2012     | FR2308902394<br>DWYNWEN<br>FR8700670577   | DALTON<br>0047<br>TYRAN     | TA RP2<br>TA PS<br>TA PS   |                                     | 92<br>0,48           | 96<br>0,42   | 104<br>0,36 | 92<br>0,44  | 104<br>0,30 | <b>95</b><br>0,40  | 102<br>0,14 | 102<br>0,12 | <b>100</b><br>0,24 15 |  |               |                     |           |
| <b>HYDRAZINE</b><br>FR8702670249<br>0249 27.09.2012 | FR2308902394<br>ADRENALINE<br>FR0800627124  | DALTON<br>5608<br>TROPHEE   | TA RP2<br>TA RP1<br>TabSPS |                                     | 91<br>0,48           | 101<br>0,43  | 107<br>0,36 | 95<br>0,44  | 105<br>0,29 | <b>100</b><br>0,40 | 107<br>0,14 | 97<br>0,12  | <b>100</b><br>0,25 14 |  |               |                     |           |



# Liste d'index des femelles : génisses

## Bilan Génétique du Troupeau Allaitant

Produit le : 24/02/2014

Destinataire : M THOMAS RICHARD

Date de calcul : Décembre 2013

Base de référence : LI.PF.132

LES HERBETS SAINT LEGER MAGNAZEIX

Race : LIMOUSINE

Connexion validée par calcul

Troupeau : FR87160160 composé pour la campagne 2013 du cheptel : FR87160160

CACO : 0,79

| Nom<br>N° national<br>N° trav. Date nais.            | Père (n°national, nom et qualif.)<br>Mère (nom, n°travail et qualif.)<br>GP maternel (n°national, nom et qualif.) |                                 |                            | Pointage adulte<br>DM DS AF<br>QR E | Index IBOVAL 2014_02 |              |             |            |             |                 |             |             |                |  | Qualif<br>OS<br>ISU | Remarques |
|--|---|---------------------------------|----------------------------|-------------------------------------|----------------------|--------------|-------------|------------|-------------|-----------------|-------------|-------------|----------------|--|---------------------|-----------|
|  | IFNAIS<br>CD  | CRsev<br>CD                     | DMsev<br>CD                |                                     | DSsev<br>CD          | FOSsev<br>CD | ISEVR<br>CD | AVel<br>CD | ALait<br>CD | IVMAT<br>CD C/t | CRpsf<br>CD |             |                |  |                     |           |
| <b>HELM</b><br>FR8702670250<br>0250 27.09.2012       | FR2308902394<br>ELM<br>FR3615023827   | DALTON<br>0110<br>TAPALOEIL     | TA RP2<br>TA RP2<br>TabsRP |                                     | 102<br>0,46          | 105<br>0,41  | 115<br>0,33 | 90<br>0,39 | 102<br>0,27 | 113<br>0,38     | 102<br>0,14 | 97<br>0,12  | 110<br>0,23 2  |  |                     |           |
| <b>HEFINA</b><br>FR8702670251<br>0251 29.09.2012     | FR2308902394<br>EVIAN<br>FR3615023827   | DALTON<br>0119<br>TAPALOEIL     | TA RP2<br>TA RP2<br>TabsRP |                                     | 106<br>0,46          | 103<br>0,40  | 108<br>0,32 | 97<br>0,39 | 101<br>0,27 | 111<br>0,37     | 101<br>0,13 | 99<br>0,11  | 108<br>0,23 4  |  |                     |           |
| <b>HELLO</b><br>FR8702670254<br>0254 19.10.2012      | FR2308902394<br>ECHO<br>FR3615023827  | DALTON<br>0112<br>TAPALOEIL     | TA RP2<br>TA RP2<br>TabsRP |                                     | 98<br>0,46           | 99<br>0,41   | 115<br>0,33 | 85<br>0,39 | 105<br>0,27 | 106<br>0,38     | 103<br>0,14 | 95<br>0,13  | 102<br>0,23 11 |  |                     |           |
| <b>HUKAE</b><br>FR8702670255<br>0255 29.10.2012      | FR3615023827<br>UKAE<br>FR1997002802  | TAPALOEIL<br>9569<br>NESTOR     | TabsRP<br>TA PS<br>TabsPS  |                                     | 97<br>0,54           | 94<br>0,48   | 107<br>0,42 | 97<br>0,49 | 102<br>0,36 | 99<br>0,46      | 105<br>0,20 | 97<br>0,24  | 96<br>0,35 19  |  |                     |           |
| <b>HATTY</b><br>FR8702670256<br>0256 30.10.2012      | FR3615023827<br>CATRIN<br>FR1930818447  | TAPALOEIL<br>0028<br>RAVANELLI  | TabsRP<br>TA PS<br>RR VS   |                                     | 103<br>0,53          | 100<br>0,48  | 110<br>0,41 | 98<br>0,48 | 97<br>0,36  | 108<br>0,45     | 105<br>0,19 | 96<br>0,21  | 103<br>0,33 9  |  |                     |           |
| <b>HALLELUJAH</b><br>FR8702670258<br>0258 04.11.2012 | FR3615023827<br>ADELIE<br>FR3695001049  | TAPALOEIL<br>5491<br>LOULOU     | TabsRP<br>TA PS<br>TA RP1  |                                     | 101<br>0,53          | 102<br>0,48  | 109<br>0,44 | 90<br>0,52 | 102<br>0,38 | 107<br>0,47     | 106<br>0,21 | 98<br>0,25  | 105<br>0,36 6  |  |                     |           |
| <b>HARMONIE</b><br>FR8702670263<br>0263 28.11.2012   | FR3615310222<br>VOYANCE<br>FR3615051257   | ENDURO-BEN<br>9908<br>SONGEUR   | TabsPS<br>TA PS<br>TabsPS  |                                     | 105<br>0,51          | 92<br>0,43   | 104<br>0,34 | 95<br>0,43 | 106<br>0,28 | 98<br>0,40      | 100<br>0,15 | 105<br>0,14 | 101<br>0,26 12 |  |                     |           |
| <b>IMAGINE</b><br>FR8702670269<br>0269 04.01.2013    | FR3615310222<br>CIGALE<br>FR0800523425  | ENDURO-BEN<br>0552<br>ULTIME RI | TabsPS<br>TA PS<br>RRE VS  |                                     | 110<br>0,50          | 97<br>0,43   | 108<br>0,34 | 88<br>0,43 | 107<br>0,28 | 106<br>0,40     | 95<br>0,16  | 101<br>0,15 | 105<br>0,26 7  |  |                     |           |
| <b>IONA</b><br>FR8702670272<br>0272 09.03.2013       | FR2308902394<br>CENDRILLON<br>FR1930318830  | DALTON<br>9635<br>OPIUM         | TA RP2<br>TA PS<br>RR VS   |                                     | 110<br>0,49          | 102<br>0,43  |             |            |             |                 | 91<br>0,15  | 101<br>0,13 |                |  |                     |           |
| <b>IKEA</b><br>FR8702670274<br>0274 14.03.2013       | FR2308902394<br>DUCHESS<br>FR8700670577   | DALTON<br>0052<br>TYRAN         | TA RP2<br>TA PS<br>TA PS   |                                     | 107<br>0,48          | 93<br>0,42   |             |            |             |                 | 98<br>0,14  | 99<br>0,13  |                |  |                     |           |
| <b>ISLAY</b><br>FR8702670275<br>0275 17.03.2013      | FR2308902394<br>CAMILLE<br>FR1931628941   | DALTON<br>7749<br>TARTARIN      | TA RP2<br>TA PS<br>TA PS   |                                     | 111<br>0,49          | 95<br>0,43   |             |            |             |                 | 95<br>0,15  | 102<br>0,14 |                |  |                     |           |
| <b>IVORY</b><br>FR8702670278<br>0278 20.03.2013      | FR2308902394<br>DALONI<br>FR8700670577  | DALTON<br>0050<br>TYRAN         | TA RP2<br>TA PS<br>TA PS   |                                     | 102<br>0,48          | 98<br>0,42   |             |            |             |                 | 97<br>0,14  | 100<br>0,13 |                |  |                     |           |
| <b>IOWA</b><br>FR8702670282<br>0282 24.04.2013       | FR2308902394<br>UKRAINE<br>FR3693000437   | DALTON<br>2591<br>IOWA          | TA RP2<br>TA PS<br>RR VS   |                                     | 104<br>0,49          | 90<br>0,37   |             |            |             |                 | 99<br>0,17  | 103<br>0,16 |                |  |                     |           |

# Liste d'index des femelles : génisses

## Bilan Génétique du Troupeau Allaitant

Produit le : 24/02/2014

Destinataire : M THOMAS RICHARD

Date de calcul : Décembre 2013

Base de référence : LI.PF.132

LES HERBETS SAINT LEGER MAGNAZEIX

Race : LIMOUSINE

Connexion validée par calcul

Troupeau : FR87160160 composé pour la campagne 2013 du cheptel : FR87160160

CACO : 0,79

| Nom<br>N° national<br>N° trav. Date nais.            | Père (n°national, nom et qualif.)<br>Mère (nom, n°travail et qualif.)<br>GP maternel (n°national, nom et qualif.) |                                 |                            | Pointage adulte<br>DM DS AF<br>QR E |  | Index IBOVAL 2014_02 |             |             |             |              |             |            |             |                 |             | Qualif<br>OS<br>ISU | Remarques |  |
|--|---|---------------------------------|----------------------------|-------------------------------------|--|----------------------|-------------|-------------|-------------|--------------|-------------|------------|-------------|-----------------|-------------|---------------------|-----------|--|
|  |   |                                 |                            |                                     |  | IFNAIS<br>CD         | CRsev<br>CD | DMsev<br>CD | DSsev<br>CD | FOSsev<br>CD | ISEVR<br>CD | AVel<br>CD | ALait<br>CD | IVMAT<br>CD C/t | CRpsf<br>CD |                     |           |  |
| <b>INDEBT</b><br>FR8702670283<br>0283 27.04.2013     | FR2308902394<br>VEDETTE<br>FR3615102051   | DALTON<br>5486<br>TAQUIN        | TA RP2<br>TA PS<br>RR VS   |                                     |  | 104<br>0,49          | 99<br>0,36  |             |             |              |             |            |             |                 |             |                     |           |  |
| <b>IOTA</b><br>FR8702670284<br>0284 28.04.2013       | FR2308902394<br>BOAE<br>FR1930719563  | DALTON<br>1057<br>PROFIL        | TA RP2<br>TA PS<br>TabsPS  |                                     |  |                      |             |             |             |              |             |            |             |                 |             |                     |           |  |
| <b>IOLA</b><br>FR8702670286<br>0286 06.05.2013       | FR2308902394<br>CARDI<br>FR1931738169   | DALTON<br>0040<br>URILLO        | TA RP2<br>TA PS<br>TabsPS  |                                     |  | 106<br>0,49          | 102<br>0,37 |             |             |              |             |            | 95<br>0,15  | 97<br>0,13      |             |                     |           |  |
| <b>IMP</b><br>FR8702670287<br>0287 09.05.2013        | FR2308902394<br>TOURELLE<br>FR1995012452  | DALTON<br>9305<br>LAOS          | TA RP2<br>RR<br>RR VS      |                                     |  | 97<br>0,49           | 100<br>0,37 |             |             |              |             |            | 101<br>0,16 | 99<br>0,14      |             |                     |           |  |
| <b>IKAE</b><br>FR8702670288<br>0288 11.09.2013       | FR3615310222<br>UKAE<br>FR1997002802  | ENDURO-BEN<br>9569<br>NESTOR    | TabSPS<br>TA PS<br>TabSPS  |                                     |  | 109<br>0,50          |             |             |             |              |             |            | 96<br>0,15  |                 |             |                     |           |  |
| <b>I-LIGHT</b><br>FR8702670289<br>0289 24.09.2013    | FR2308902394<br>DELIGHT<br>FR3615023827   | DALTON<br>0082<br>TAPALOEIL     | TA RP2<br>TA RP2<br>TabSRP |                                     |  | 104<br>0,46          |             |             |             |              |             |            | 101<br>0,14 |                 |             |                     |           |  |
| <b>INSULINE</b><br>FR8702670290<br>0290 26.09.2013   | FR2308902394<br>ADRENALINE<br>FR0800627124  | DALTON<br>5608<br>TROPHEE       | TA RP2<br>TA RP1<br>TabSPS |                                     |  | 108<br>0,49          |             |             |             |              |             |            | 99<br>0,14  |                 |             |                     |           |  |
| <b>IRWEN</b><br>FR8702670291<br>0291 27.09.2013      | FR3615310222<br>CATRIN<br>FR1930818447  | ENDURO-BEN<br>0028<br>RAVANELLI | TabSPS<br>TA PS<br>RR VS   |                                     |  | 110<br>0,50          |             |             |             |              |             |            | 99<br>0,15  |                 |             |                     |           |  |
| <b>IBIZA</b><br>FR8702670292<br>0292 28.09.2013      | FR3330065435<br>FOWLER<br>FR3615023827  | CYAN PO<br>0160<br>TAPALOEIL    | RR VS<br>TA RP2<br>TabSRP  |                                     |  | 100<br>0,51          |             |             |             |              |             |            | 96<br>0,18  |                 |             |                     |           |  |
| <b>INDIANA</b><br>FR8702670294<br>0294 02.10.2013    | FR2308902394<br>DEINA<br>FR1619995410   | DALTON<br>0049<br>UNICO         | TA RP2<br>TA PS<br>RJ      |                                     |  | 106<br>0,50          |             |             |             |              |             |            | 100<br>0,14 |                 |             |                     |           |  |
| <b>INCREDIBLE</b><br>FR8702670295<br>0295 02.10.2013 | DE1402624243<br>FABULOUS<br>FR3615023827  | TIGRIS<br>0163<br>TAPALOEIL     | RR VS<br>TA RP2<br>TabSRP  |                                     |  | 91<br>0,50           |             |             |             |              |             |            | 111<br>0,15 |                 |             |                     |           |  |
| <b>INCROYABLE</b><br>FR8702670297<br>0297 03.10.2013 | FR2308902394<br>ENCORE<br>FR3615023827  | DALTON<br>0115<br>TAPALOEIL     | TA RP2<br>TA RP2<br>TabSRP |                                     |  | 102<br>0,46          |             |             |             |              |             |            | 101<br>0,13 |                 |             |                     |           |  |
| <b>ISLWYN-P</b><br>FR8702670301<br>0301 06.10.2013   | DE1402624243<br>FUKRAINE<br>FR3615023827  | TIGRIS<br>0158<br>TAPALOEIL     | RR VS<br>TA RP2<br>TabSRP  |                                     |  | 96<br>0,50           |             |             |             |              |             |            | 107<br>0,16 |                 |             |                     |           |  |

# Liste d'index des femelles : génisses

## Bilan Génétique du Troupeau Allaitant

Produit le : 24/02/2014

Destinataire : M THOMAS RICHARD

Date de calcul : Décembre 2013

Base de référence : LI.PF.132

LES HERBETS SAINT LEGER MAGNAZEIX

Race : LIMOUSINE

Connexion validée par calcul

Troupeau : FR87160160 composé pour la campagne 2013 du cheptel : FR87160160

CACO : 0,79

| Nom<br>N° national<br>N° trav. Date nais.           | Père (n°national, nom et qualif.)<br>Mère (nom, n°travail et qualif.)<br>GP maternel (n°national, nom et qualif.) |                                 |                            | Pointage adulte<br>DM DS AF<br>QR E | Index IBOVAL 2014_02 |              |             |            |             |                 |             |             |  |  | Qualif<br>OS<br>ISU | Remarques |  |
|---|---|---------------------------------|----------------------------|-------------------------------------|----------------------|--------------|-------------|------------|-------------|-----------------|-------------|-------------|--|--|---------------------|-----------|--|
|   | IFNAIS<br>CD  | CRsev<br>CD                     | DMsev<br>CD                |                                     | DSsev<br>CD          | FOSsev<br>CD | ISEVR<br>CD | AVel<br>CD | ALait<br>CD | IVMAT<br>CD C/t | CRpsf<br>CD |             |  |  |                     |           |  |
| <b>IKRAINE</b><br>FR8702670306<br>0306 14.10.2013   | FR3615310222<br>UKRAINE   | ENDURO-BEN<br>9530<br>NESTOR    | TabSPS<br>TA PS<br>TabSPS  |                                     | 102<br>0,50          |              |             |            |             |                 |             | 100<br>0,16 |  |  |                     |           |  |
| <b>IDEAL</b><br>FR8702670308<br>0308 20.10.2013     | FR2308902394<br>DILYS   | DALTON<br>0045<br>TYRAN         | TA RP2<br>TA PS<br>TA PS   |                                     | 100<br>0,48          |              |             |            |             |                 |             | 100<br>0,14 |  |  |                     |           |  |
| <b>IDINE</b><br>FR8702670310<br>0310 23.10.2013     | FR2308902394<br>FUDINE  | DALTON<br>0129<br>TAPALOEIL     | TA RP2<br>TA RP2<br>TabSRP |                                     | 107<br>0,46          |              |             |            |             |                 |             | 97<br>0,14  |  |  |                     |           |  |
| <b>INVERSION</b><br>FR8702670313<br>0313 13.12.2013 | FR3615310222<br>VERSION   | ENDURO-BEN<br>9919<br>SORBET    | TabSPS<br>TA PS<br>TA PS   |                                     |                      |              |             |            |             |                 |             |             |  |  |                     |           |  |
| <b>INDIA</b><br>FR8702670314<br>0314 26.12.2013     | FR3615310222<br>CIGALE  | ENDURO-BEN<br>0552<br>ULTIME RI | TabSPS<br>TA PS<br>RRE VS  |                                     |                      |              |             |            |             |                 |             |             |  |  |                     |           |  |

# Conduite du troupeau

T1

## Volet Troupeau Bilan Génétique du Troupeau Allaitant

Produit le : 24/02/2014

Destinataire : M THOMAS RICHARD

Date de calcul : Décembre 2013

Base de référence : LI.PF.132

LES HERBETS SAINT LEGER MAGNAZEIX

Race : LIMOUSINE

Connexion validée par calcul

Troupeau : FR87160160 composé pour la campagne 2013 du cheptel : FR87160160

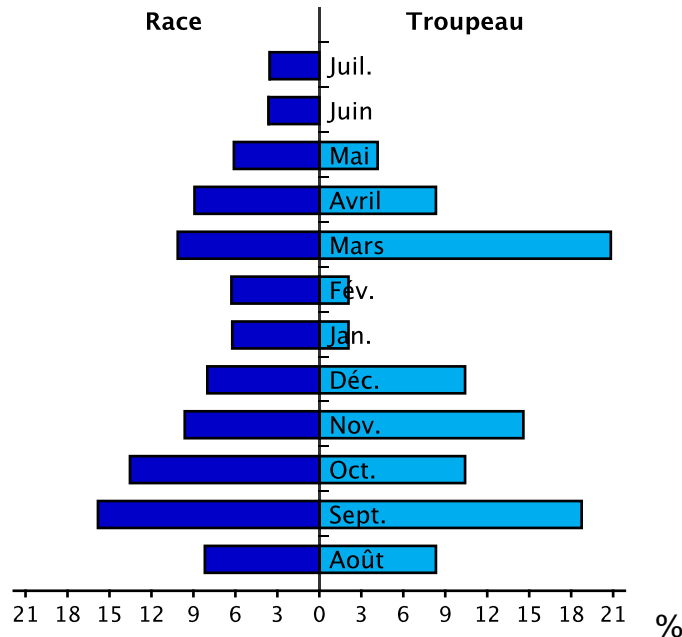
CACO : 0,79

### Description du Troupeau

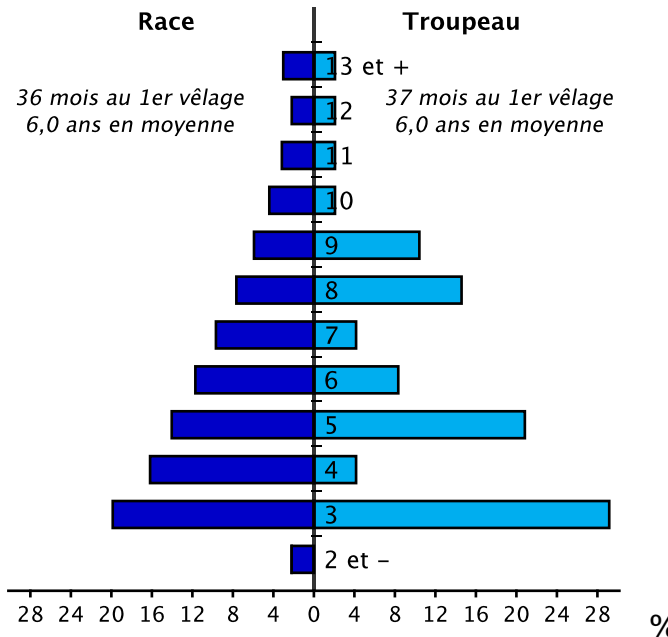
| Campagne                                       | 2009 | 2010 | 2011 | 2012 | 2013 |
|--|------|------|------|------|------|
| Nombre total de vêlages                        | 41   | 42   | 45   | 39   | 48   |
| dont issus de taureaux de race diffusés par IA | 0    | 1    | 0    | 0    | 0    |

### Campagne 2013

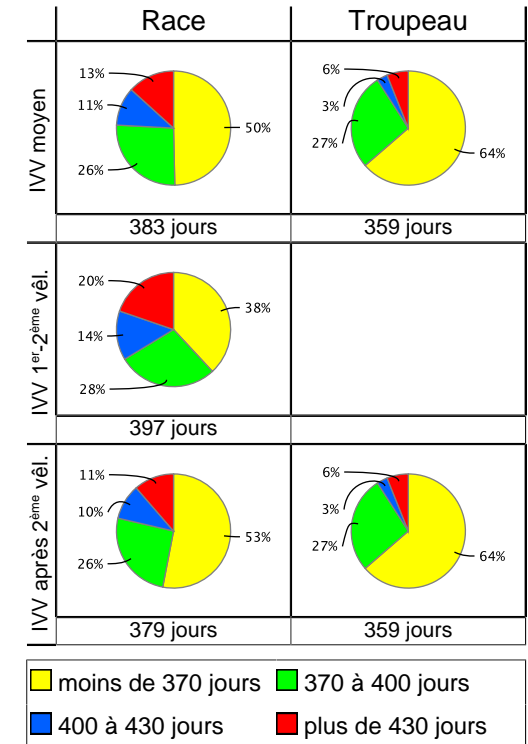
#### Mois de vêlage des vaches



#### Age au vêlage des vaches (en années)



#### Intervalle entre les deux derniers vêlages



# Niveau génétique des femelles

T2

## Volet Troupeau

### Bilan Génétique du Troupeau Allaitant

Produit le : 24/02/2014

Destinataire : M THOMAS RICHARD

Date de calcul : Décembre 2013

Base de référence : LI.PF.132

LES HERBETS SAINT LEGER MAGNAZEIX

Race : LIMOUSINE

Connexion validée par calcul

Troupeau : FR87160160 composé pour la campagne 2013 du cheptel : FR87160160

CAO : 0,79

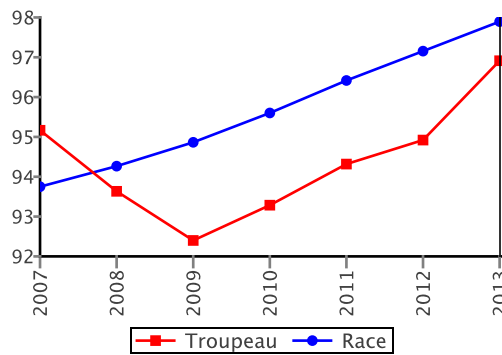
## Niveau génétique de l'ascendance maternelle

Index moyens de l'ascendance maternelle du troupeau pour la campagne de production

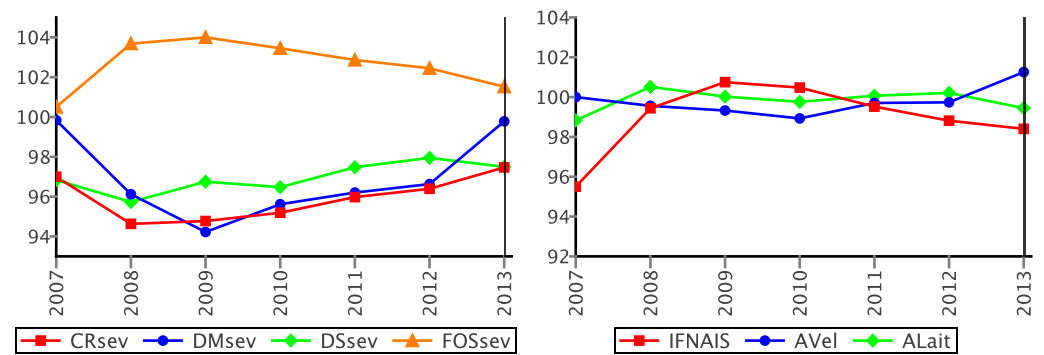
|                 | Campagne 2013  | Race          |
|-----------------|----------------|---------------|
| <b>Effectif</b> | <b>47</b>      | <b>231456</b> |
| IFNAIS          | 98,4           | 101,6         |
| CRsev           | 97,5 (-3,9 kg) | 97,9          |
| DMsev           | 99,8 (-0,1 pt) | 99,1          |
| DSsev           | 97,5 (-1,4 pt) | 97,6          |
| FOSsev          | 101,5          | 101,7         |
| <b>ISEVR</b>    | <b>96,8</b>    | <b>98,0</b>   |
| AVel            | 101,3          | 99,3          |
| ALait           | 99,4 (-0,5 kg) | 99,9          |
| <b>IVMAT</b>    | <b>96,9</b>    | <b>97,9</b>   |

Entre parenthèses : index exprimés en valeur physique

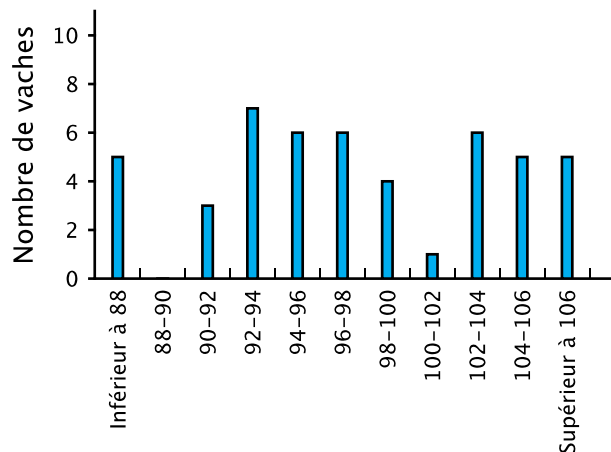
Evolution de l'index de valeur maternelle synthétique au sevrage (IVMAT)



Evolution des index élémentaires



## Distribution des IVMAT des vaches présentes à l'inventaire

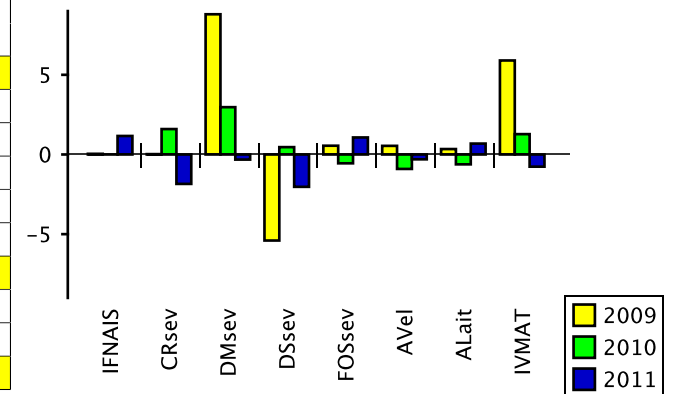


## Index des femelles présentes en fonction de leur campagne de naissance

Niveau génétique des vaches et génisses

| Campagnes de naissance |              |              | Effectifs    | Campagnes de naissance |              |              |
|------------------------|--------------|--------------|--------------|------------------------|--------------|--------------|
| 2007 et avant          | 2008 et 2009 | 2010         |              | 2011                   | 2012         | 2013         |
| 16 / 2                 | 14 / 50      | 6 / 25       | 13 / 20      | 9 / 20                 | 20 / 26      |              |
| 100,8                  | 97,4         | 97,0         | IFNAIS       | 98,8                   | 99,7         | 102,8        |
| 95,6                   | 97,0         | 101,8        | CRsev        | 97,2                   | 99,7         | 98,0         |
| 95,9                   | 100,7        | 106,2        | DMsev        | 101,8                  | 106,1        | 107,4        |
| 98,8                   | 97,4         | 99,0         | DSsev        | 95,7                   | 95,4         | 93,5         |
| 102,9                  | 100,4        | 98,6         | FOSsev       | 101,8                  | 101,3        | 103,4        |
| <b>94,1</b>            | <b>96,6</b>  | <b>104,2</b> | <b>ISEVR</b> | <b>98,0</b>            | <b>103,1</b> | <b>103,5</b> |
| 98,6                   | 101,8        | 104,3        | AVel         | 104,5                  | 101,3        | 99,8         |
| 102,8                  | 99,4         | 95,3         | ALait        | 98,5                   | 99,9         | 99,5         |
| <b>96,9</b>            | <b>96,7</b>  | <b>100,2</b> | <b>IVMAT</b> | <b>97,0</b>            | <b>103,0</b> | <b>102,2</b> |

Ecart de niveau génétique entre les femelles nées et présentes



# Niveau génétique des pères et des veaux

T3

## Volet Troupeau Bilan Génétique du Troupeau Allaitant

Produit le : 24/02/2014

Destinataire : M THOMAS RICHARD

Date de calcul : Décembre 2013

Base de référence : LI.PF.132

LES HERBETS SAINT LEGER MAGNAZEIX

Race : LIMOUSINE

Connexion validée par calcul

Troupeau : FR87160160 composé pour la campagne 2013 du cheptel : FR87160160

CAO : 0,79

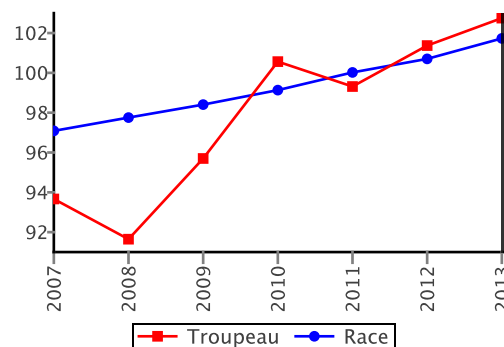
### Niveau génétique des veaux nés

Index moyens des veaux nés  
pour la campagne de production

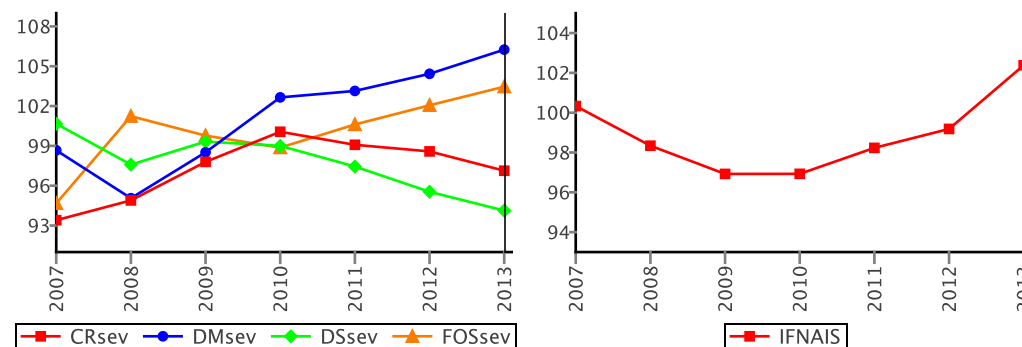
|                 | Campagne 2013   | Race          |
|-----------------|-----------------|---------------|
| <b>Effectif</b> | <b>47</b>       | <b>232315</b> |
| IFNAIS          | 102,4           | 100,6         |
| CRsev           | 97,1 (-4,4 kg)  | 101,2         |
| DMsev           | 106,2 (+2,7 pt) | 101,0         |
| DSsev           | 94,1 (-3,3 pt)  | 101,3         |
| FOSsev          | 103,5           | 98,9          |
| <b>ISEVR</b>    | <b>102,8</b>    | <b>101,7</b>  |

Entre parenthèses : index exprimés en valeur physique

Evolution de l'index  
de synthèse au sevrage (ISEVR)



Evolution des index élémentaires



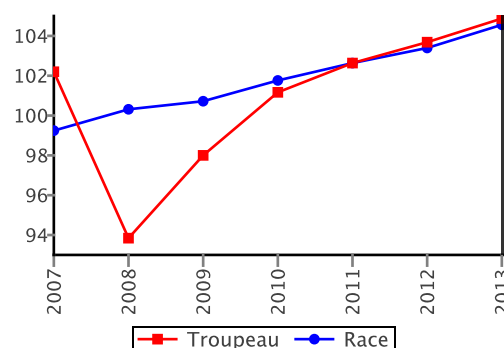
### Niveau génétique de l'ascendance paternelle

Index moyens de l'ascendance paternelle  
du troupeau pour la campagne de production

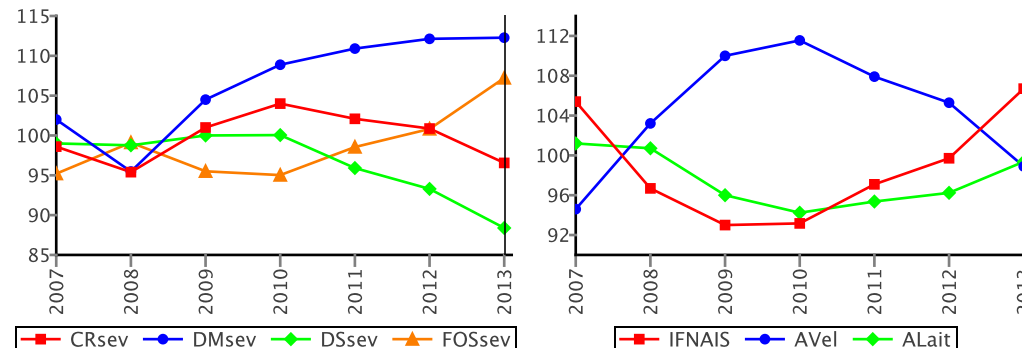
|                 | Campagne 2013   | Race          |
|-----------------|-----------------|---------------|
| <b>Effectif</b> | <b>47</b>       | <b>206924</b> |
| IFNAIS          | 106,7           | 99,0          |
| CRsev           | 96,6 (-5,1 kg)  | 103,7         |
| DMsev           | 112,3 (+5,1 pt) | 102,6         |
| DSsev           | 88,4 (-6,5 pt)  | 103,6         |
| FOSsev          | 107,2           | 96,9          |
| <b>ISEVR</b>    | <b>107,2</b>    | <b>104,3</b>  |
| AVel            | 98,9            | 100,5         |
| ALait           | 99,4 (-0,2 kg)  | 100,2         |
| <b>IVMAT</b>    | <b>104,9</b>    | <b>104,6</b>  |

Entre parenthèses : index exprimés en valeur physique

Evolution de l'index de valeur maternelle  
synthétique au sevrage (IVMAT)



Evolution des index élémentaires



# Éléments complémentaires de description

T4

## Volet Troupeau Bilan Génétique du Troupeau Allaitant

Produit le : 24/02/2014

Destinataire : M THOMAS RICHARD  
LES HERBETS SAINT LEGER MAGNAZEIX

Date de calcul : Décembre 2013  
Race : LIMOUSINE

Base de référence : LI.PF.132  
Connexion validée par calcul

Troupeau : FR87160160 composé pour la campagne 2013 du cheptel : FR87160160

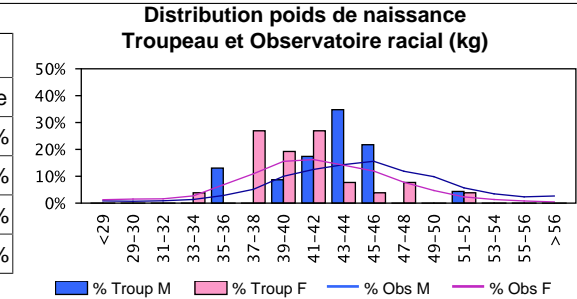
CACO : 0,79

### Performances des veaux nés sur la campagne 2013

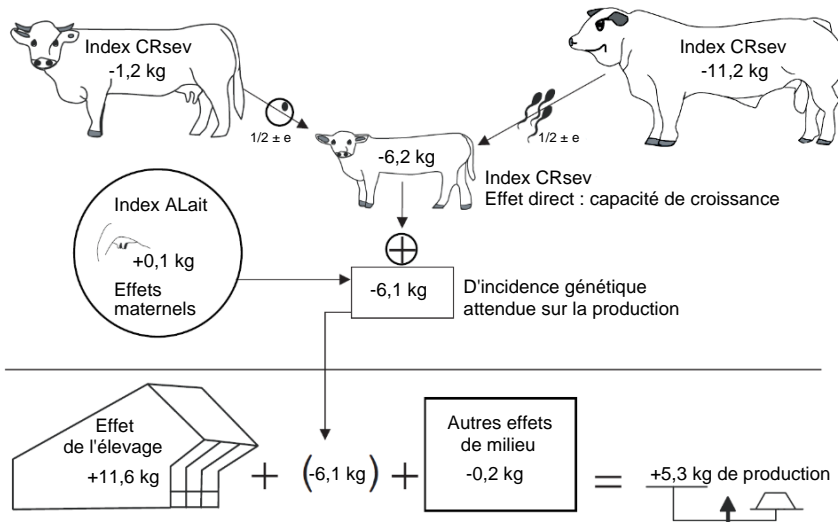
| Perfs      | Nombre |    | Valeurs brutes |          | Moy. raciale | Pour le troupeau |          |                     |                    |
|------------|--------|----|----------------|----------|--------------|------------------|----------|---------------------|--------------------|
|            | M.     | F. | M.             | F.       |              | Nbre             | Moy.     | Effets sexe M. / F. | Effet de l'élevage |
|            |        |    |                |          |              |                  |          |                     |                    |
| Pds nais.  | 23     | 26 | 42,6 kg        | 41,0 kg  | 41,9 kg      | 47               | 42,1 kg  | +2,0 kg             | +0,8 kg            |
| PAT 120 js | 18     | 21 | 175,8 kg       | 171,2 kg | 169,1 kg     | 5                | 172,7 kg | -4,9 kg             | +7,9 kg            |
| PAT 210 js | 17     | 17 | 290,1 kg       | 267,4 kg | 273,4 kg     | 34               | 279,5 kg | +24,6 kg            | +11,6 kg           |
| DM         | 11     | 13 | 71,3 pt        | 62,2 pt  | 59,3 pt      | 24               | 65,2 pt  | +10,6 pt            | +3,4 pt            |
| DS         | 11     | 13 | 60,7 pt        | 58,9 pt  | 60,7 pt      | 24               | 58,3 pt  | +3,0 pt             | +1,6 pt            |

**Effectifs et valeurs calculées à partir de l'ensemble des veaux nés lors de la campagne**  
23 mâle(s) et 26 femelle(s) né(s), dont 2 jumeaux et 0 transplantation(s) embryonnaire(s)

| Conditions de naissance | 1 <sup>er</sup> vêlages |      | Tous vêlages |      |
|-------------------------|-------------------------|------|--------------|------|
|                         | Troupeau                | Race | Troupeau     | Race |
| 1-facile                | 87% (13)                | 86%  | 94% (46)     | 93%  |
| 2-aide facile           | 7% (1)                  | 10%  | 4% (2)       | 5%   |
| 3-aide difficile        |                         | 4%   |              | 2%   |
| 4-césarienne            | 7% (1)                  | 1%   | 2% (1)       | 0%   |



### Expression des effets génétiques directs et maternels sur le poids au sevrage (en écart à la campagne 2013)



Dessin réalisé avec les performances et généalogies de 34 veaux de la race

CRsev : Potentiel de croissance ; ALait : aptitude maternelle à l'allaitement

### Comptages (campagne 2013)

| Cheptels constituant le troupeau |            |            |            |            |
|----------------------------------|------------|------------|------------|------------|
| 2009                             | 2010       | 2011       | 2012       | 2013       |
| FR87160160                       | FR87160160 | FR87160160 | FR87160160 | FR87160160 |

| Groupes de conduite  |    |  |  |   |
|--|----|--|--|---|
| Nombre de groupes de conduite pour la croissance   |    |  |  | 1 |
| pour le pointage   |    |  |  | 1 |
| La base des effectifs des tableaux ci-dessous est l'ensemble des veaux nés sur la campagne |    |  |  |   |
| Effectif par groupe de conduite  |    |  |  |   |
| N° de groupe   | 0  |  |  |   |
| Croissance   | 34 |  |  |   |
| Pointage   | 24 |  |  |   |

| Situation au pointage |    |        |
|-----------------------|----|--------|
| Non sevré             | 24 | (100%) |
| Juste sevré           |    |        |
| Déjà sevré            |    |        |

| Situation individuelle particulière |  |
|-------------------------------------|--|
| Positive                            |  |
| Négative                            |  |

Génétique

Expression du caractère